

VENTIDUE
& XL



Ventidue & XL Una collezione, due format diversi.
Il modello 22 è disponibile con sistema gola
"System" altezza basi 75 cm oppure con maniglia
ed altezza 72 cm. La profondità è 58,7 cm.
Il modello XL è disponibile solo con gola, le basi
hanno 2 ripiani e sono ad alta capacità, altezza 81
cm., profondità 63,7 cm. 22 ed XL sono disponibili
nei medesimi colori e finiture.

Ventidue & XL One collection, 2 different formats.
Model 22 is available with the "System" groove
system, base height 75 cm or with handle and
height 72 cm. The depth is 58.7cm. The XL model is
only available with a groove, the base units with 2
shelves are high capacity, 81 cm high, 63.7 cm deep.
22 and XL are available in the same colors and finishes.

Ventidue & XL Une collection, 2 formats différents.
Le modèle 22 est disponible avec le système gorge
"System", hauteur de base 75 cm ou avec poignée
et hauteur 72 cm. La profondeur est de 58,7 cm.
Le modèle XL est uniquement disponible avec gorge,
les meubles bas à 2 étagères sont de grande capacité,
81 cm de haut, 63,7 cm de profondeur. 22 et XL sont
disponibles dans les mêmes couleurs et finitions.

Ventidue & XL Una colección, 2 formatos diferentes.
El modelo 22 está disponible con el sistema de gola
"System", altura base 75 cm o con tirador y altura 72
cm. La profundidad es de 58,7 cm.
El modelo XL está disponible solo con gola, los
muebles base con 2 estantes son de alta capacidad,
81 cm de alto, 63,7 cm de profundidad. 22 y XL
están disponibles en los mismos colores y acabados.

6



KITCHEN.01

Top Creta venato, ante isola Fenix Grigio bromo, snack Eucalipto, basi e colonne Fenix Grigio Londra, Vulcano pietra ed Eucalipto.

56



KITCHEN.04

Top isola Pietra Piasentina, ante isola Ossido Iridio, snack Eucalipto, ante pensili e colonne Fenix Verde Comodoro.

26



KITCHEN.02

Top Hpl Cadice, ante isola melaminico Talco, ante colonne Metal Palladio e vetro Dark grey.

40



KITCHEN.03

Top Evan graniglia, ante Fenix Blu Fes e Rosso Jaipur, tavolo Fenix Blu fes e vetrine Dark grey.

82



KITCHEN.06

Top Pietra Piasentina, ante colonne Pietra Piasentina ed Ossido ferro, ante isola Rovere nero.

68



KITCHEN.05

Top isola New Malta, ante isola ae colonne laccato Castoro e Cannetè Brown, tavolo snack laccato Castoro, pensili vetro laccato Grigio opaco.

Kitchen.01 / MOODBOARD

Top Creta Venato,
ante isola Fenix Grigio Bromo,
snack Eucalipto,
basi e colonne Fenix Grigio Londra,
Vulcano Pietra ed Eucalipto.

Kitchen#01 / Moodboard

Veined Creta worktop, island doors in Bromo Gray Fenix,
Eucalyptus snack, London Gray Fenix base units and tall units,
London grey Fenix, Vulcano stone and Eucalyptus.

Kitchen#01 / Moodboard

Plan de travail Creta veiné, portes îlot Fenix Gris Brome,
snack Eucalyptus, éléments bas et colonnes Fenix Gris Londre,
Vulcano pierre et Eucalyptus.

Kitchen#01 / Moodboard

Encimera Creta Veteada, puertas isla Fenix Gris Bromo,
snack Eucalipto, muebles bajos y columnas Fenix Gris Londra,
Vulcano piedra y Eucalipto.

XL / STYLE





Splendido abbinamento del piano snack Eucalipto con il top Creta venato / Wonderful combination of the Eucalipto snack with the Creta venato worktop / Splendide combinaison du plan snack Eucalipto avec le plan de travail Creta venato / Espléndida combinación de la tapa snack Eucalipto con la encimera Creta venato.



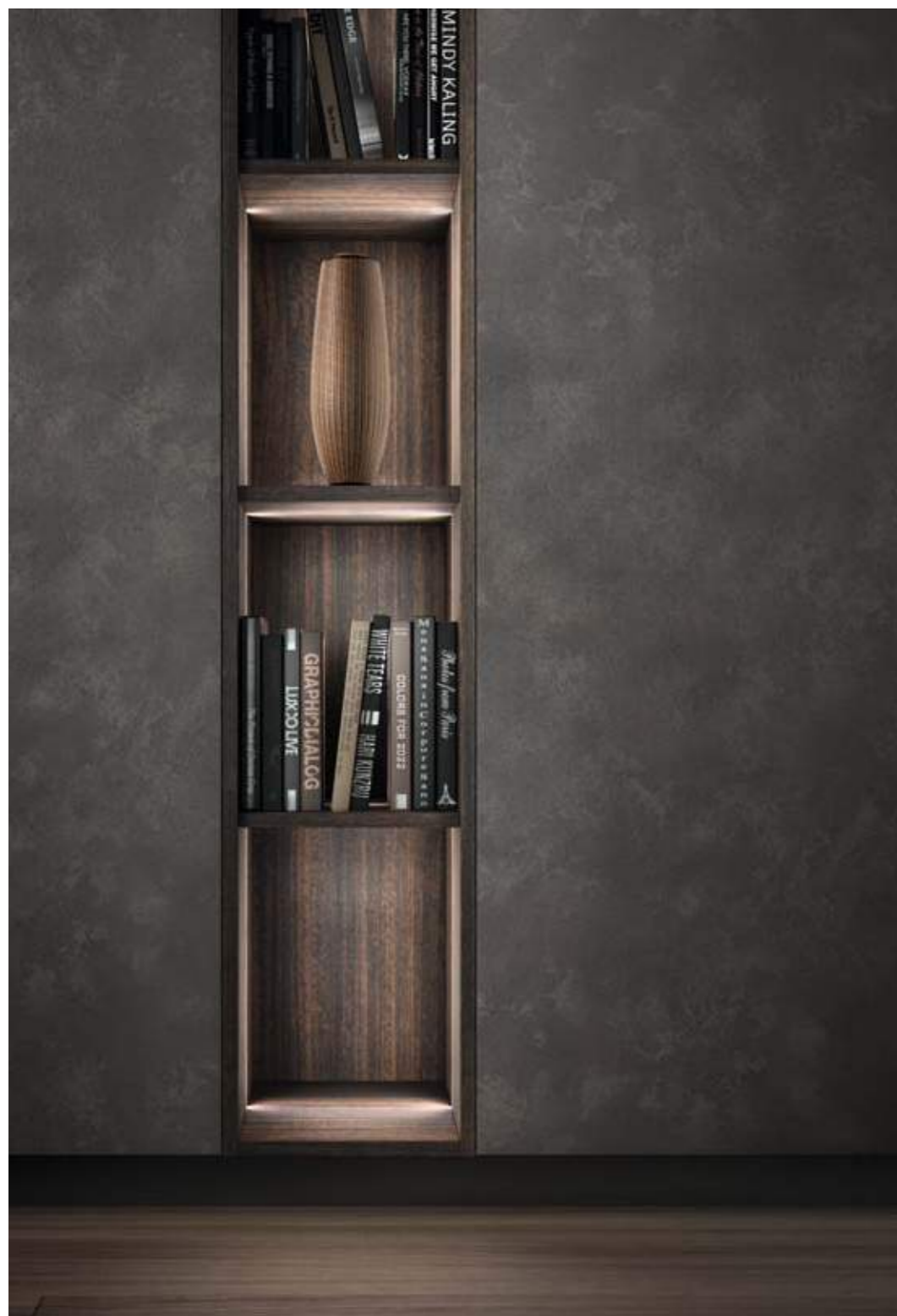


Una cucina angolare coniuga funzionalità e design, ogni centimetro è sfruttato al massimo. Di serie i meccanismi vasistas Blum con apertura 110° rallentate / The corner kitchen combines functionality and design, every centimeter is exploited to the maximum. The Blum vasistas mechanisms are standard / La cuisine d'angle allie fonctionnalité et design, chaque centimètre est exploité au maximum. Les mécanismes Blum vasistas sont standard / La cocina de esquina combina funcionalidad y diseño, cada centímetro se aprovecha al máximo. Los mecanismos vasistas de Blum son de serie.





Dettaglio del mobile a giorno in finitura Eucalipto con illuminazione led integrata / Detail of the open cabinet in Eucalipto finish with integrated led lighting / Détail du meuble ouverte en finition Eucalipto avec éclairage led intégré / Detalle del mueble abierto en acabado Eucalipto con iluminación LED integrada.



Particolare della base lavastoviglie da 75 cm. con mobile a giorno porta-detersivi posizionabile, a scelta, sia a Dx che Sx dell'elettrodomestico / Detail of the 75 cm dishwasher base unit with open detergent-holder cabinet that can be positioned, as desired, both to the right or left of the appliance / Détail du meuble bas lave-vaisselle 75 cm. avec meuble porte-lessive ouvert pouvant être positionné, au choix, aussi bien à droite qu'à gauche de l'appareil / Detalle del mueble bajo lavavajillas de 75 cm. con armario porta detergente abierto que se puede colocar, a voluntad, tanto a la derecha como a la izquierda del aparato.





Particolare dell'anta a ribalta,
la finitura materica Vulcano
pietra si coordina perfettamente
con la finitura Fenix Grigio
Londra dei pensili.

/ Detail of the flap door, the textured Vulcano pietra
finish coordinates perfectly with the London Grey
Fenix finish of the wall units.

/ Détail de la porte abattante, la finition texturée en
Vulcano pietra se coordonne parfaitement avec la
finition Fenix Gris Londres des éléments hauts.

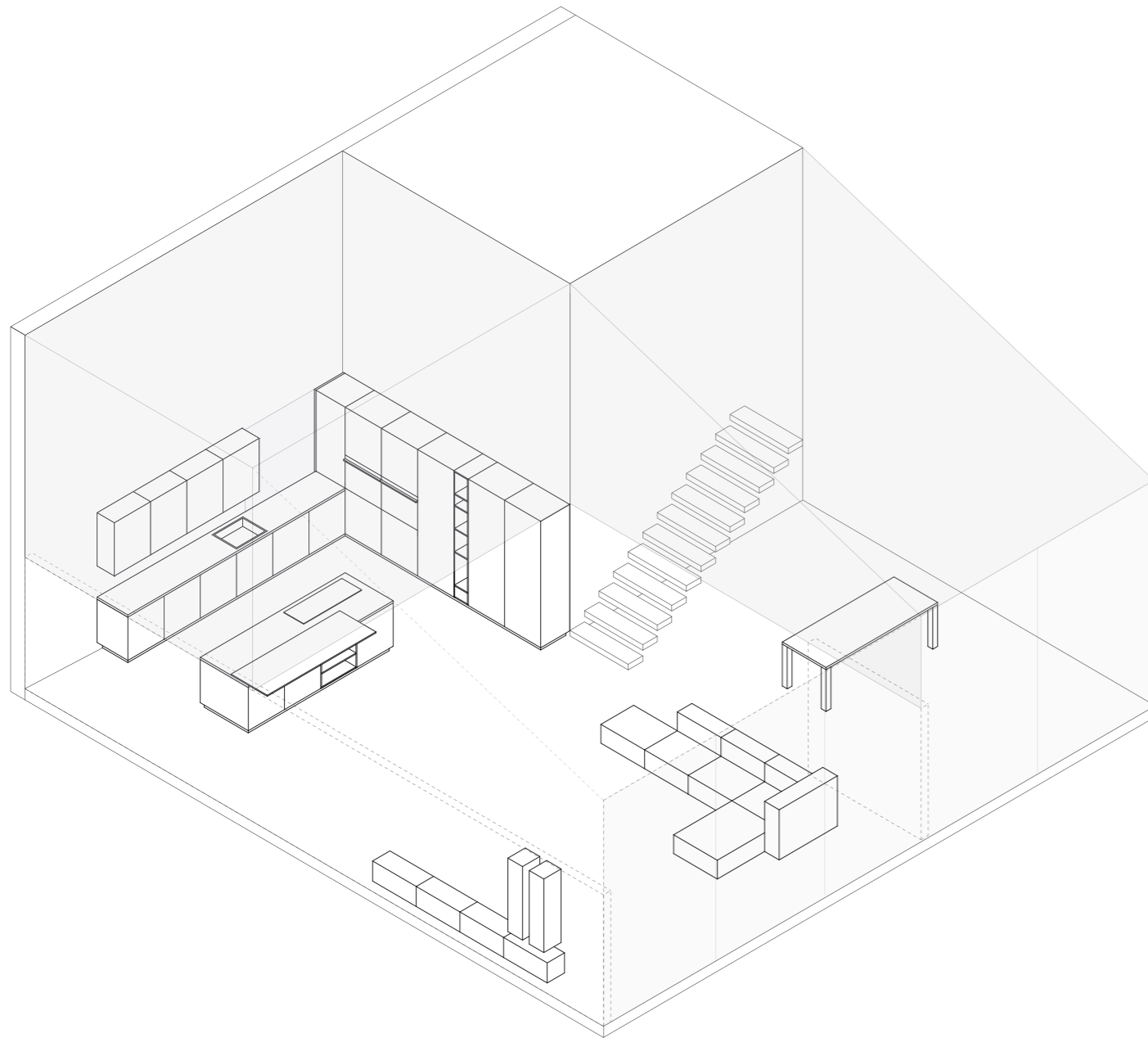
/ Detalle de la puerta abatible, el acabado Vulcano
pietra texturado se coordina a la perfección con el
acabado Fenix Gris Londres de los colgantes.

XL / LIVING



Kitchen.01 / TECHNICAL DETAILS

MODELLO XL



Finiture Composizione / Composition finishes / Finition de composition / Acabados de composicion



Creta Venato Fenix Grigio Bromo Eucalipto Fenix Grigio Londra Vulcano Pietra

Isola / Island / Ilot / Isla



- 1 Top / Worktop / Plan de travail / Encimera
CRETA VENATO
- 2 Ante / Doors / Portes / Puertas
FENIX GRIGIO BROMO
- 3 Snack / Snack / Snack / Snack
EUCALIPTO
- 4 Gola / Groove profile / Gorge / Gola
PIOMBO
- 5 Zoccoli / Plinths / Socles / Zocalos
PIOMBO

Cucina ad angolo / Corner kitchen / Cuisine d'angle / Cocina de esquina



- 1 Basi e colonne / Base and tall units / Meubles bas et hauts / Muebles base y colgantes
FENIX GRIGIO LONDRA
- 2 Colonne / Tall units / Colonne / Columnas
VULCANO PIETRA
- 3 Pensili / Traduzione / Traduzione
EUCALIPTO
- 4 Gola / Groove profile / Gorge / Gola
PIOMBO
- 5 Zoccoli / Plinths / Socles / Zocalos
PIOMBO

Living / Living / Living / Living



- 1 Basi / Base units / Meubles bas / Muebles base
VULCANO PIETRA
- 2 Pensili / Wall units / Meubles hauts / Colgantes
FENIX GRIGIO LONDRA

Kitchen.02 / MOODBOARD

Top Hpl Cadice,
ante isola Melaminico Talco,
ante colonne Metal Palladio
e vetro Dark grey.

Kitchen#02 / Moodboard

Hpl Cadice worktop, Talco melamine island doors,
tall units doors Metal Palladio and Dark gray glass.

Kitchen#02 / Moodboard

Plan de travail Hpl Cadice, portes îlot en mélaminé
Talco, portes armoires Metal Palladio et verre Dark grey.

Kitchen#02 / Moodboard

Encimera Hpl Cadice, puertas isla melamina Talco,
puertas columnas Metal Palladio y cristal Dark grey.



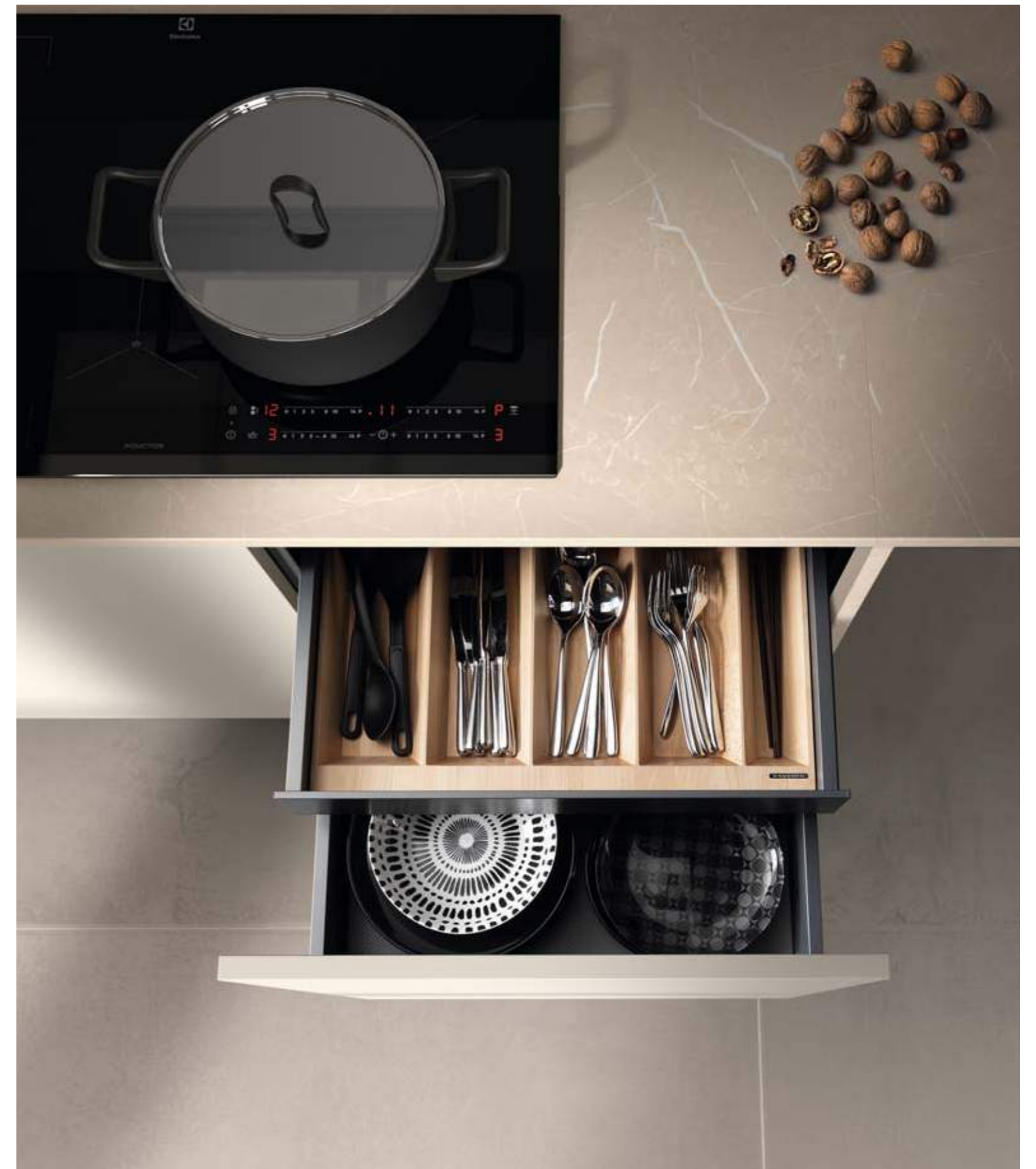
VENTIDUE / STYLE



L'isola ha un effetto leggero e pratico, il vano a giorno è un comodo spazio aggiuntivo e la gola alleggerisce l'estetica della composizione / The island has a light and practical effect, the open compartment is a comfortable additional space and the groove lightens the aesthetics of the composition / L'îlot a un effet léger et pratique, le compartiment ouvert est un espace supplémentaire confortable et la gorge allège l'esthétique de la composition / La isla tiene un efecto ligero y práctico, el compartimento abierto es un espacio adicional cómodo y la gola aligera la estética de la composición



Sotto un particolare della base estraibile con meccanismo in finitura Stone. A destra particolare del portaposate in legno di faggio / Below, a detail of the pull-out base with mechanism in Stone finish. On the right, detail of the cutlery tray in beech wood / Ci-dessous, un détail de la base extractible avec mécanisme en finition Stone. A droite, détail du range-couverts en bois de hêtre / Abajo, detalle de la base extraíble con mecanismo en acabado Stone. A la derecha, detalle del cubertero en madera de haya.

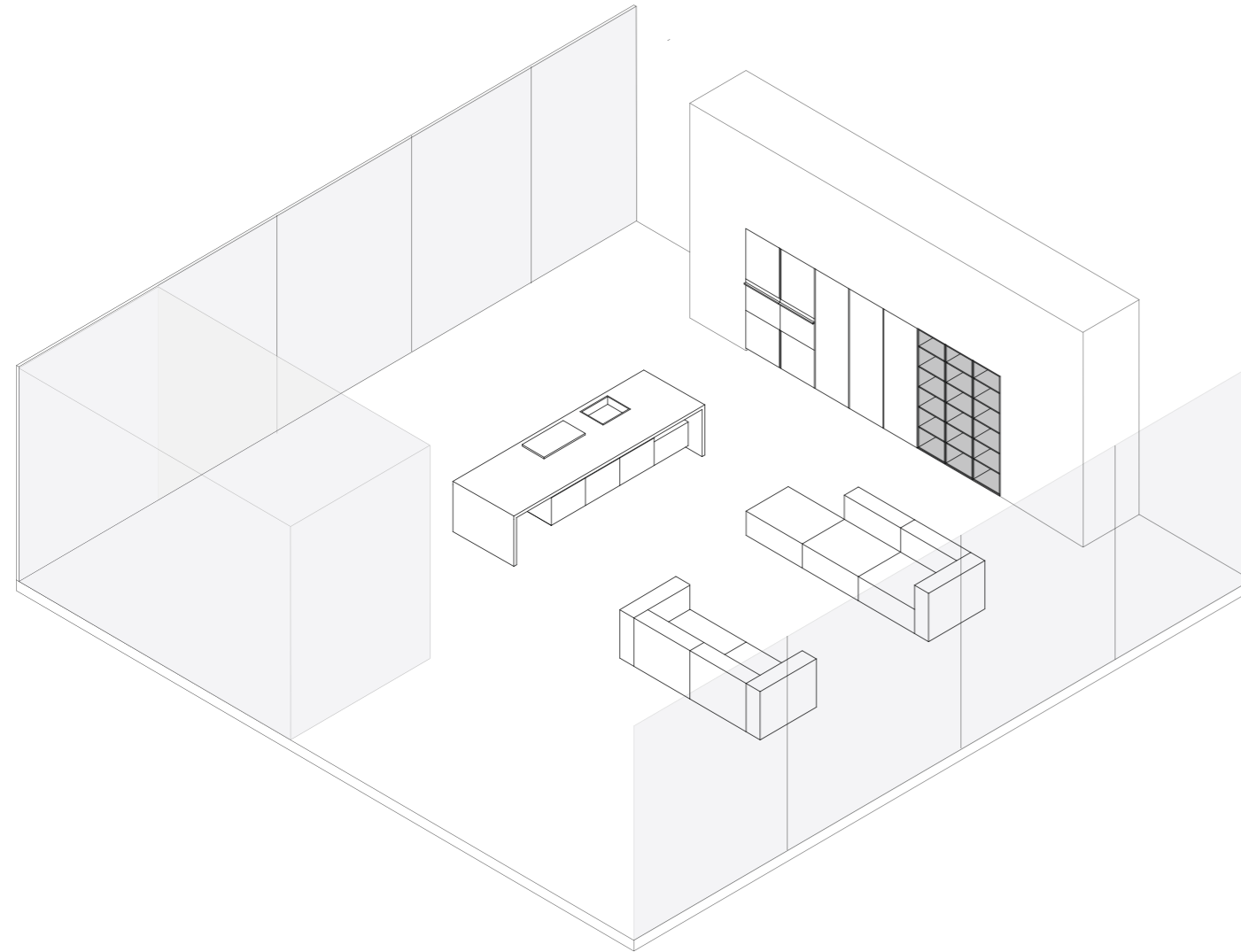




Particolare della colonna estraibile con meccanismo cromato, la praticità di sfruttare al meglio la profondità del vano. A destra la colonna con cassetti estraibili Grass / Detail of the pull-out column with chromed mechanism, the practicality of making the most of the depth of the compartment. On the right, the tall unit with Grass pull-out drawers / Détail de la colonne extractible avec mécanisme chromé, la praticité d'exploiter au mieux la profondeur du compartiment. A droite, la colonne avec tiroirs coulissants Grass / Detalle de la columna extraible con mecanismo cromado, la practicidad de aprovechar al máximo la profundidad del compartimento. A la derecha, la columna con cajones extraíbles Grass.



MODELLO VENTIDUE



Finiture Composizione / Composition finishes / Finition de composition / Acabados de composicion



Isola / Island / Ilot / Isla



- 1 Top / Worktop / Plan de travail / Encimera
CADICE HPL
- 2 Ante / Doors / Portes / Puertas
MELAMINICO TALCO
- 3 Gola / Groove profile / Gorge / Gola
NERO
- 4 Zoccoli / Plinths / Socles / Zocalos
NERO

Colonne / Tall units / Colonne / Columnas



- 1 Ante / Doors / Portes / Puertas
METAL PALLADIO
- Ante vetro / Glass doors / Portes verre
/ Puertas de cristal
- 2 DARK GREY
- 3 Gola / Groove profile / Gorge / Gola
NERO
- 4 Zoccoli / Plinths / Socles / Zocalos
NERO

Kitchen.03 / MOODBOARD

Top Evan graniglia,
ante Fenix Blu Fes e Rosso Jaipur,
tavolo Fenix Blu fes
e vetrine Dark grey.

Kitchen#03 / Moodboard

Evan graniglia worktop, Fenix Blu Fes and Jaipur red doors,
table Fenix Blu Fes and Dark grey display cabinets.

Kitchen#03 / Moodboard

Plan de travail Evan graniglia, portes Fenix Blu Fes et
Rouge Jaipur, table Fenix Blu Fes et vitrines Dark grey.

Kitchen#03 / Moodboard

Encimera Evan graniglia, puertas Fenix Blu Fes y Rojo Jaipur,
mesa Fenix Blu Fes y vitrinas Dark grey



XL / STYLE

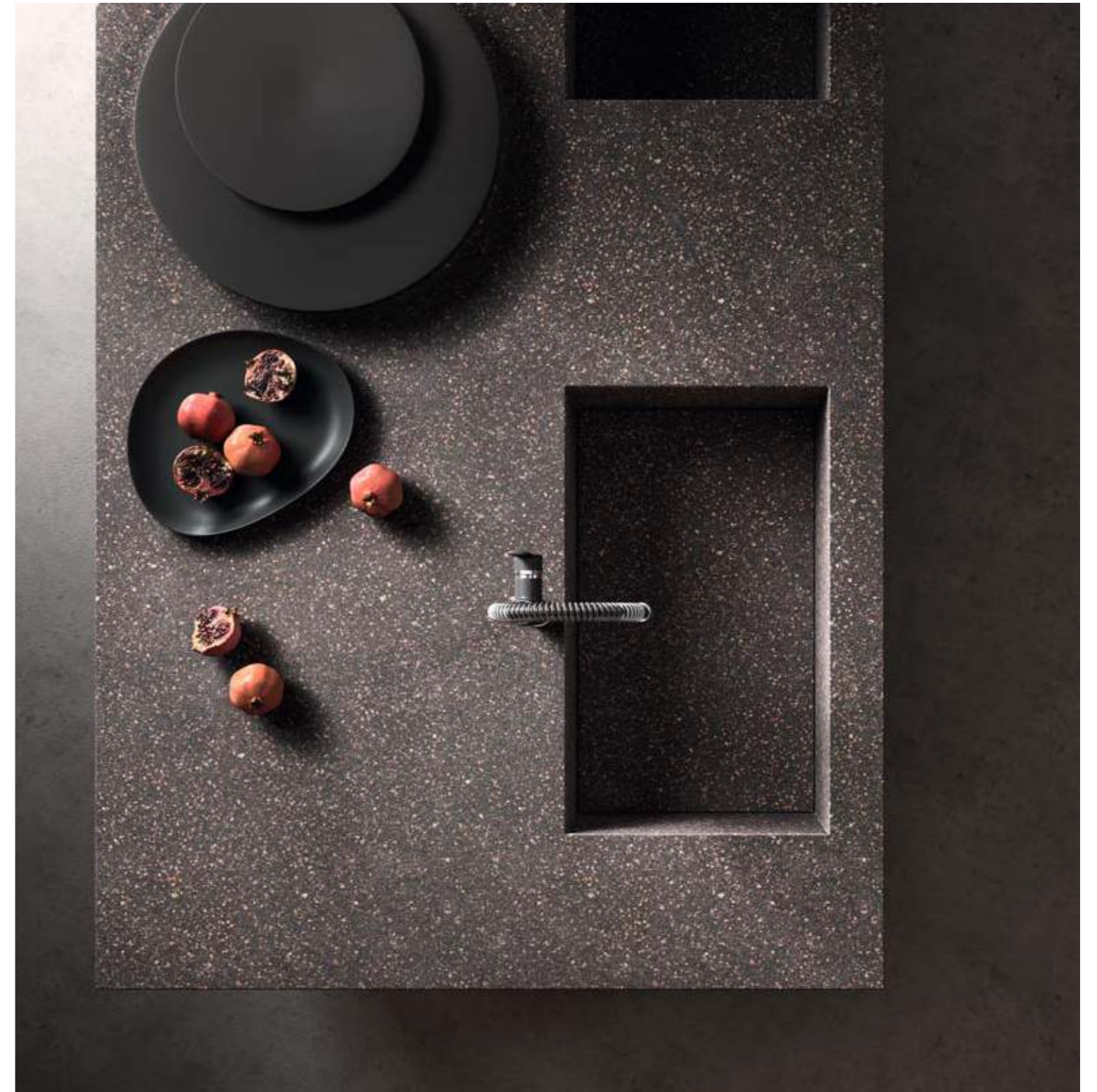




Il meccanismo angolo Combi's offre la comodità di avere sempre tutto a portata di mano e di sfruttare al meglio il vano della base angolo / The Combi's corner mechanism offers the convenience of always having everything at hand and making the most of the compartment in the corner base unit / Le mécanisme d'angle Combi's offre la commodité d'avoir toujours tout à portée de main et de utiliser au mieux le compartiment dans l'élément bas d'angle / El mecanismo de angulo Combi's ofrece la comodidad de tener lo todo siempre a mano y aprovechar al máximo el compartimento del mueble angulo bajo.



Una totale integrazione tra lavello e top, la vasca integrata nel piano crea un effetto di continuità estetica e funzionale / A total integration between sink and worktop, the integrated bowl creates an effect of aesthetic and functional continuity / Une intégration totale entre évier et plan, la vasque intégrée crée un effet de continuité esthétique et fonctionnelle / Integración total entre fregadero y encimera, la cubeta integrada crea un efecto de continuidad estética y funcional.

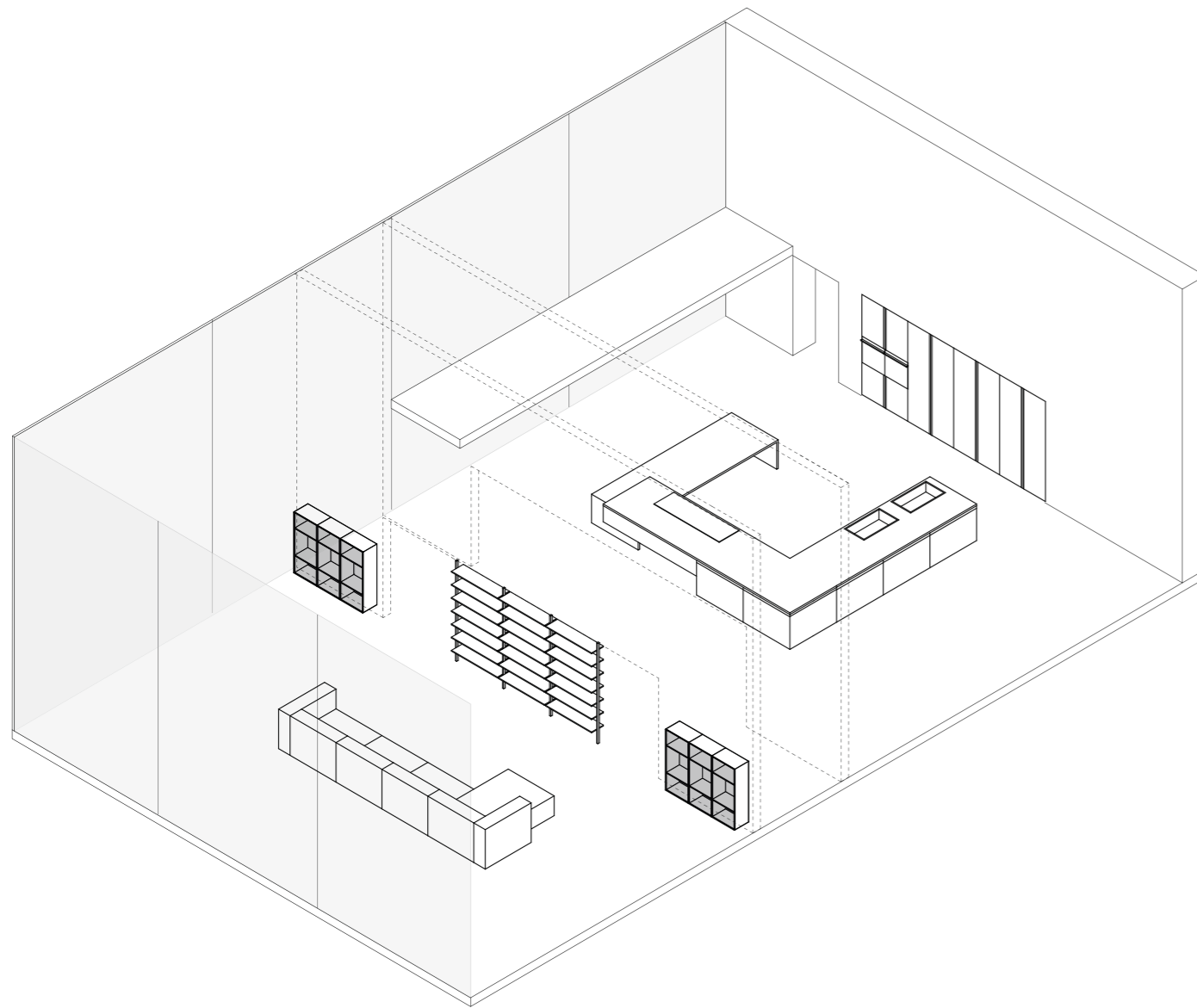




Mobile vetrina con ante telaio alluminio finitura piombo, vetro Dark grey e led integrati. Leggerezza estetica e design che valorizzano l'ambiente cucina / Display cabinet with aluminum framed doors in lead finish, Dark gray glass and integrated led. Aesthetic lightness and design that enhance the kitchen environment / Vitrine avec portes à cadre en aluminium finition plomb, verre Dark grey et led intégrées. Légèreté esthétique et design qui améliorent l'environnement de la cuisine / Vitrina con puertas con marco de aluminio acabado plomo, cristal gris oscuro y led integrados. Estética ligereza y diseño que realzan el ambiente de la cocina.



MODELLO XL



Finiture Composizione / Composition finishes / Finition de composition / Acabados de composicion



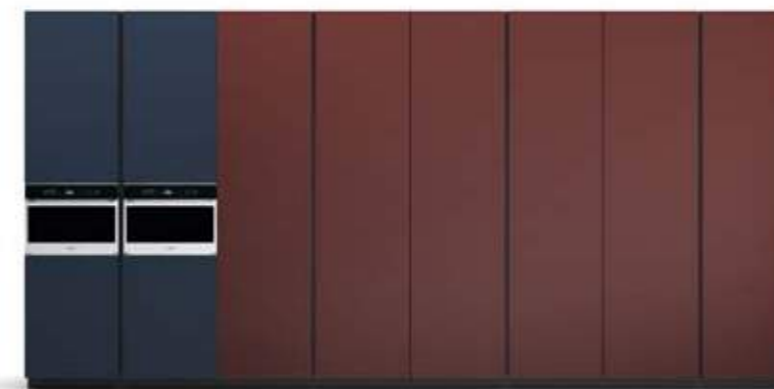
Evan Graniglia Fenix Blu Fes Fenix Rosso Jaipur Antracite Vetro Dark Grey

Isola / Island / Ilot / Isla



- 1 Top / Worktop / Plan de travail / Encimera
EVAN GRANIGLIA
- 2 Ante / Doors / Portes / Puertas
FENIX BLU FES E ROSSO JAIPUR
- 3 Gola / Groove profile / Gorge / Gola
PIOMBO
- 4 Zoccoli / Plinths / Socles / Zocalos
PIOMBO

Colonne / Tall units / Colonne / Columnas



- 1 Ante / Doors / Portes / Puertas
FENIX BLU FES E ROSSO JAIPUR
- 2 Gola / Groove profile / Gorge / Gola
PIOMBO
- 3 Zoccoli / Plinths / Socles / Zocalos
PIOMBO

Living / Living / Living / Living



- 1 Telaio ante / Doors frame / Cadre portes / Marco de puertas
PIOMBO
- 2 Vetro / Glass / Verre / Cristal
DARK FREY
- 3 Struttura / Structure / Structure / Estructura
ANTRACITE
- 4 Ripiani / Shelves / Etageres / Estantes
VETRO TRASPARENTE

Kitchen.04 / MOODBOARD

Top isola Pietra Piasentina,
ante isola Ossido Iridio,
snack Eucalipto,
ante pensili e colonne
Fenix Verde Comodoro.

Kitchen#04 / Moodboard

Pietra Piasentina island worktop, island doors Ossido Iridio,
snack Eucalipto, wall and tall units doors Fenix Verde Comodoro.

Kitchen#04 / Moodboard

Plan de travail îlot Pietra Piasentina, portes d'îlot Ossido Iridio,
snack Eucalipto, portes d'éléments hauts et colonnes Fenix Verde Comodoro.

Kitchen#04 / Moodboard

Encimera isla Pietra Piasentina, puertas isla Ossido Iridio,
snack Eucalipto, puertas columnas y colgantes Fenix Verde Comodoro.

XL / STYLE







Particolare del cassetto interno inserito in una base con 2 cestoni. Il cassetto può essere attrezzato con portaposate sia in materiale plastico sia in legno di faggio come nell'immagine / Detail of the internal drawer inserted in a base with 2 baskets. The drawer can be equipped with both plastic and beech wood cutlery trays as in the image / Détail du tiroir interne inséré dans une base avec 2 paniers. Le tiroir peut être équipé de range-couverts en plastique et en bois de hêtre comme sur l'image / Detalle del cajón interior insertado en una base con 2 gavetas. El cajón se puede equipar con cubeteros tanto de plástico como de madera de haya como en la imagen.



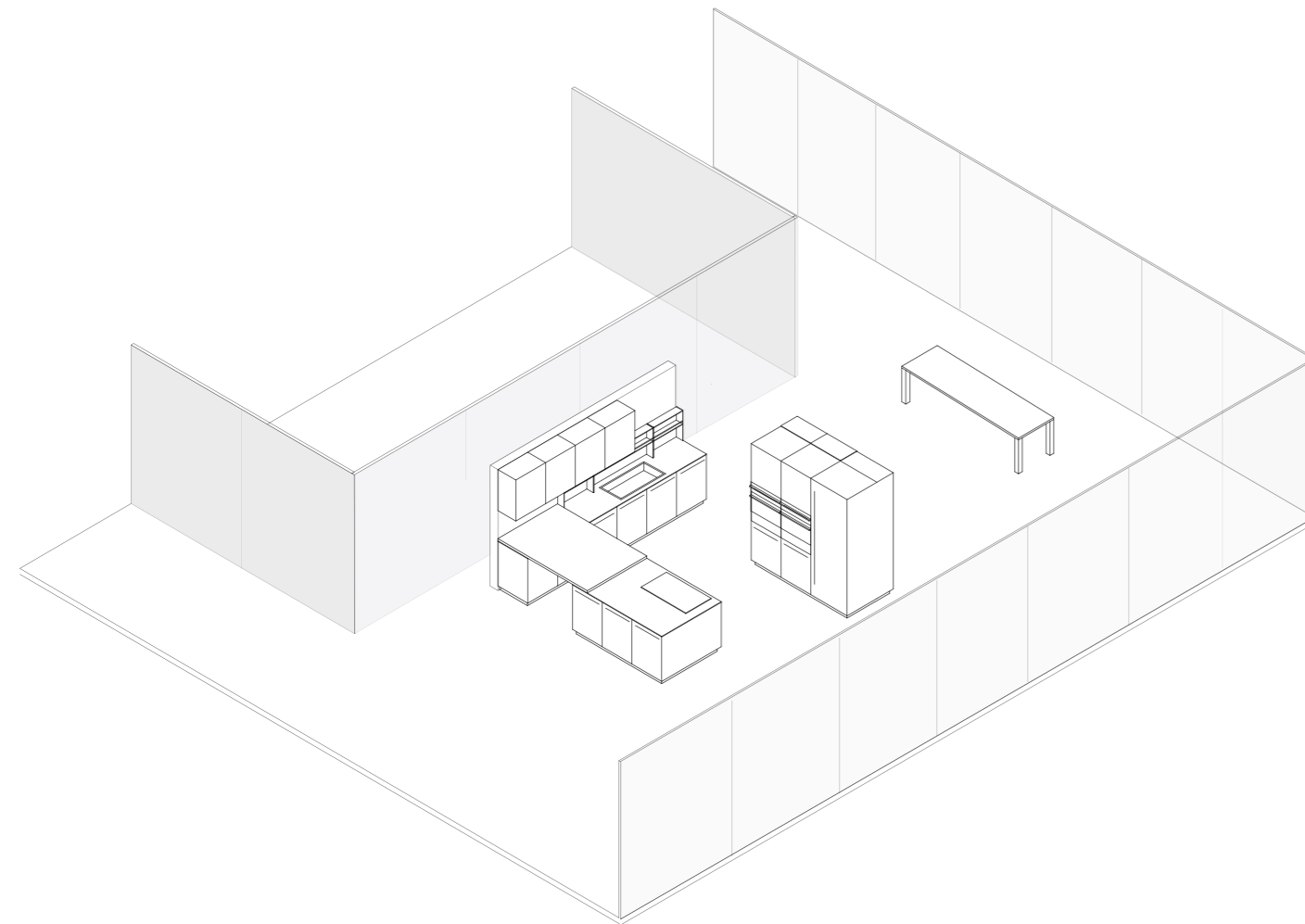




Il gruppo colonne bifacciale divide la stanza tra ambiente cucina e la zona living che viene anticipata dalla capiente libreria / The double-sided column group divides the room between the kitchen and the living area which is anticipated by the large bookcase / Le groupe de colonnes à double face divise l'espace entre la cuisine et le salon qui est anticipé par la grande bibliothèque / El grupo de columnas de doble cara divide la habitación entre la cocina y la sala de estar, anticipada por la gran librería.



MODELLO XL



Isola / Island / Ilot / Isla



- 1 Top / Worktop / Plan de travail / Encimera
PIETRA PIASENTINA
- 2 Snack / Snack / Snack / Snack
EUCALIPTO
- 3 Basi / Base units / Meubles bas / Muebles base
OSSIDO IRIDIO
- 4 Pensili / Wall units / Meubles hauts / Colgantes
FENIX VERDE COMODORO
- 5 Maniglia / Handle / Poigné / Tirador
NICHEL
- 6 Zoccoli Plinths / Socles / Zocalos
INOX

Colonne / Tall units / Colonne / Columnas



- 1 Ante / Doors / Portes / Puertas
FENIX VERDE COMODORO
- 2 Maniglia / Handle / Poigné / Tirador
NICHEL
- 3 Zoccoli Plinths / Socles / Zocalos
INOX

Finiture Composizione / Composition finishes / Finition de composition / Acabados de composicion



Pietra Piasentina Ossido Iridio Eucalipto Fenix Verde Comodoro

Kitchen.05 / MOODBOARD

Top isola New Malta,
ante isola e colonne laccato
Castoro e Cannelè Brown,
tavolo snack laccato Castoro,
pensili vetro laccato Grigio opaco.

Kitchen#05 / Moodboard

New Malta island worktop, island and tall units doors
lacquered Castoro and Cannelè Brown, snack table lacquered Castoro,
wall units doors matt Gray lacquered glass.

Kitchen#05 / Moodboard

Plateau îlot New Malta, portes et colonnes îlot laquées
Castoro et Cannelè Brun, table snack laquée Castoro,
éléments hauts en verre laqué Gris mat.

Kitchen#05 / Moodboard

Encimera isla New Malta, puertas isla y columnas lacado
Castoro y Cannelè Brown, mesa snack lacado Castoro,
muebles altos de cristal lacado Gris mate.

VENTIDUE / STYLE









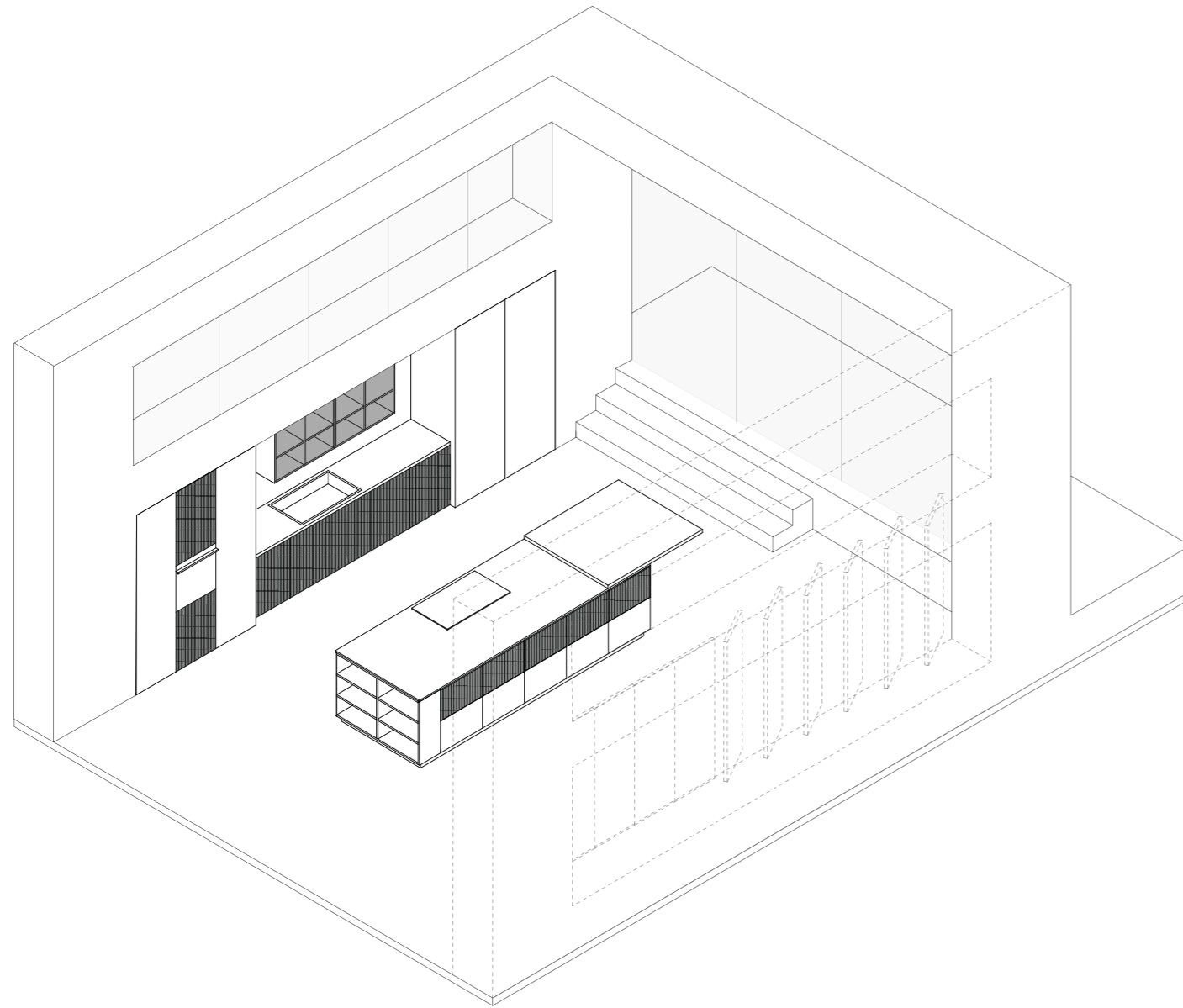
Particolare dell'anta vetro Color disponibile in 3 finiture di telaio e 6 finiture di vetro. I ripiani in vetro temperato impreziosiscono il pensile e garantiscono sicurezza di utilizzo / Detail of the Color glass door available in 3 frame finishes and 6 glass finishes. The tempered glass shelves embellish the wall unit and ensure safe use / Détail de la porte vitrée Color disponible en 3 finitions de cadre et 6 finitions de verre. Les étagères en verre trempé embellissent le meuble et garantissent une utilisation en toute sécurité / Detalle de la puerta de cristal Color disponible en 3 acabados de marco y 6 acabados de cristal. Los estantes de vidrio templado embellecen el mueble alto y garantizan un uso seguro.



Focus sul cestone con sponde in vetro disponibile a richiesta nel meccanismo Grass Nova pro Scala.
A destra particolare del portaposate in Abs / Focus on the deep drawer with glass sides available on request in the Grass Nova pro Scala mechanism. On the right, detail of the cutlery tray in Abs / Zoom sur le casselier avec côtés en verre disponible sur demande dans le mécanisme Grass Nova pro Scala. A droite, détail du range-couverts en Abs / Focus en la gavetas con laterales de cristal disponible bajo pedido en el mecanismo Grass Nova pro Scala. A la derecha, detalle de la bandeja de cubiertos en Abs.



MODELLO VENTIDUE



Isola / Island / Ilot / Isla



- 1 Top / Worktop / Plan de travail / Encimera
NEW MALTA
- 2 Snack / Snack / Snack / Snack
LACCATO CASTORO
- 3 Ante / Doors / Portes / Puertas
LACCATO CASTORO e CANNETÈ BROWN
- 4 Gola / Groove profile / Gorge / Gola
LACCATO CASTORO
- 5 Zoccoli / Plinths / Socles / Zocalos
LACCATO CASTORO

Colonne e basi / Tall and base units / Colonnes et meubles bas / Columnas y muebles base



- 1 Ante / Doors / Portes / Puertas
LACCATO CASTORO e CANNETÈ BROWN
- 2 Pensili / Wall units / Meubles hauts / Colgantes
VETRO LACCATO GRIGIO OPACO
- 3 Gola / Groove profile / Gorge / Gola
LACCATO CASTORO
- 4 Zoccoli / Plinths / Socles / Zocalos
LACCATO CASTORO

Finiture Composizione / Composition finishes / Finition de composition / Acabados de composicion



Kitchen.06 / MOODBOARD

Top Pietra Piasentina,
ante colonne Pietra Piasentina
ed Ossido ferro,
ante isola Rovere nero.

Kitchen#06 / Moodboard

Pietra Piasentina worktop, tall units doors Pietra Piasentina
and Ossido ferro, island doors Rovere nero.

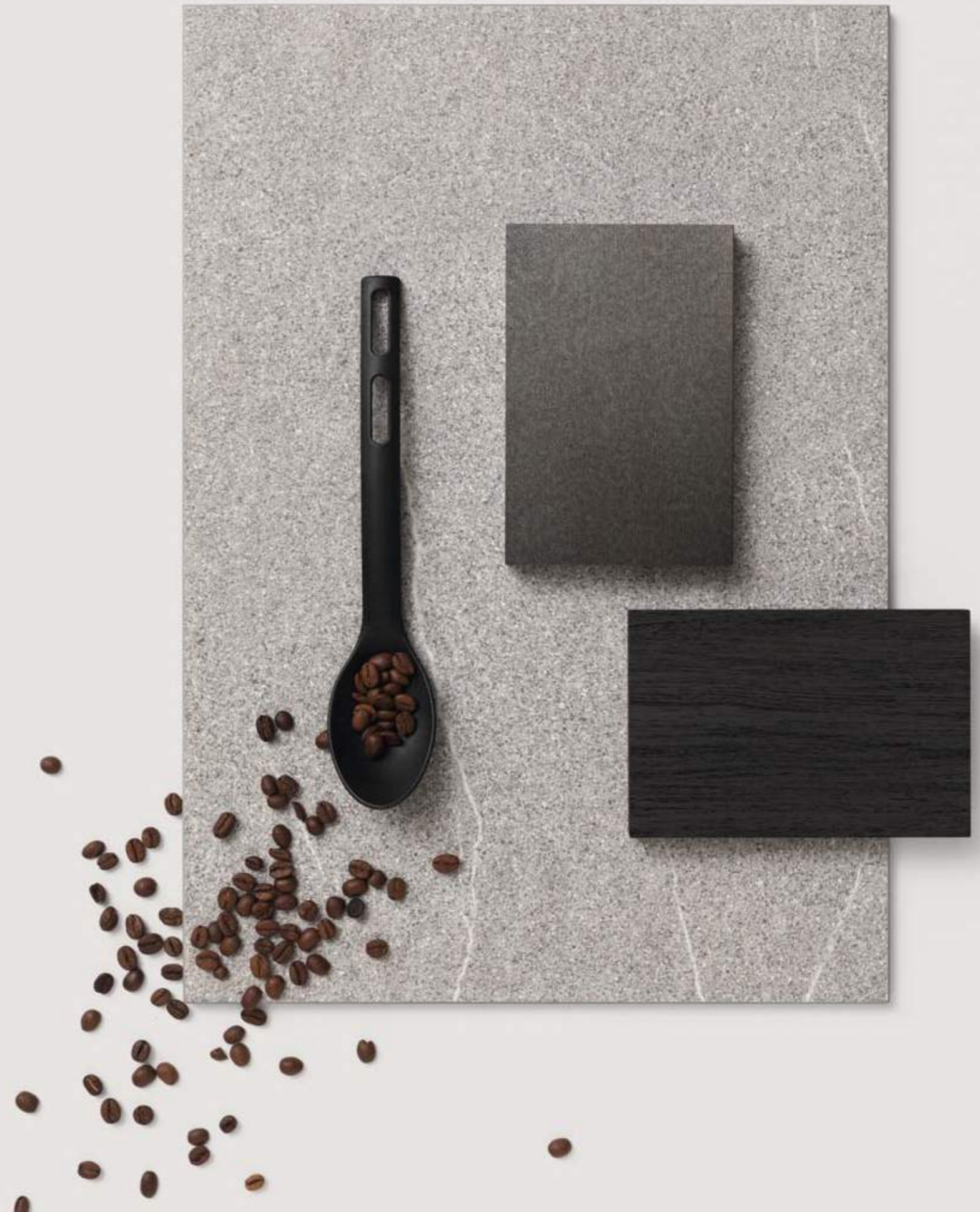
Kitchen#06 / Moodboard

Plan de travail Pietra Piasentina, portes des colonnes
en Pietra Piasentina et Ossido ferro, portes îlot en Rovere nero.

Kitchen#06 / Moodboard

Encimera Pietra Piasentina, puertas de columnas
Pietra Piasentina y ossido ferro, puertas isla Rovere nero.

VENTIDUE / STYLE





Colonne dal design rigoroso e minimal svelano al loro interno ampia capacità contenitiva e funzionalità grazie ai cestoni interni Grass ad estrazione totale / Tall units with a rigorous and minimal design reveal ample internal storage capacity and functionality thanks to the fully extractable internal Grass baskets / Les colonnes au design rigoureux et minimaliste révèlent une grande capacité de stockage interne et une grande fonctionnalité grâce aux paniers internes Grass entièrement extractibles / Las columnas de diseño riguroso y minimalista revelan una amplia capacidad de almacenamiento interior y funcionalidad gracias a los cestos internos Grass totalmente extraíbles.





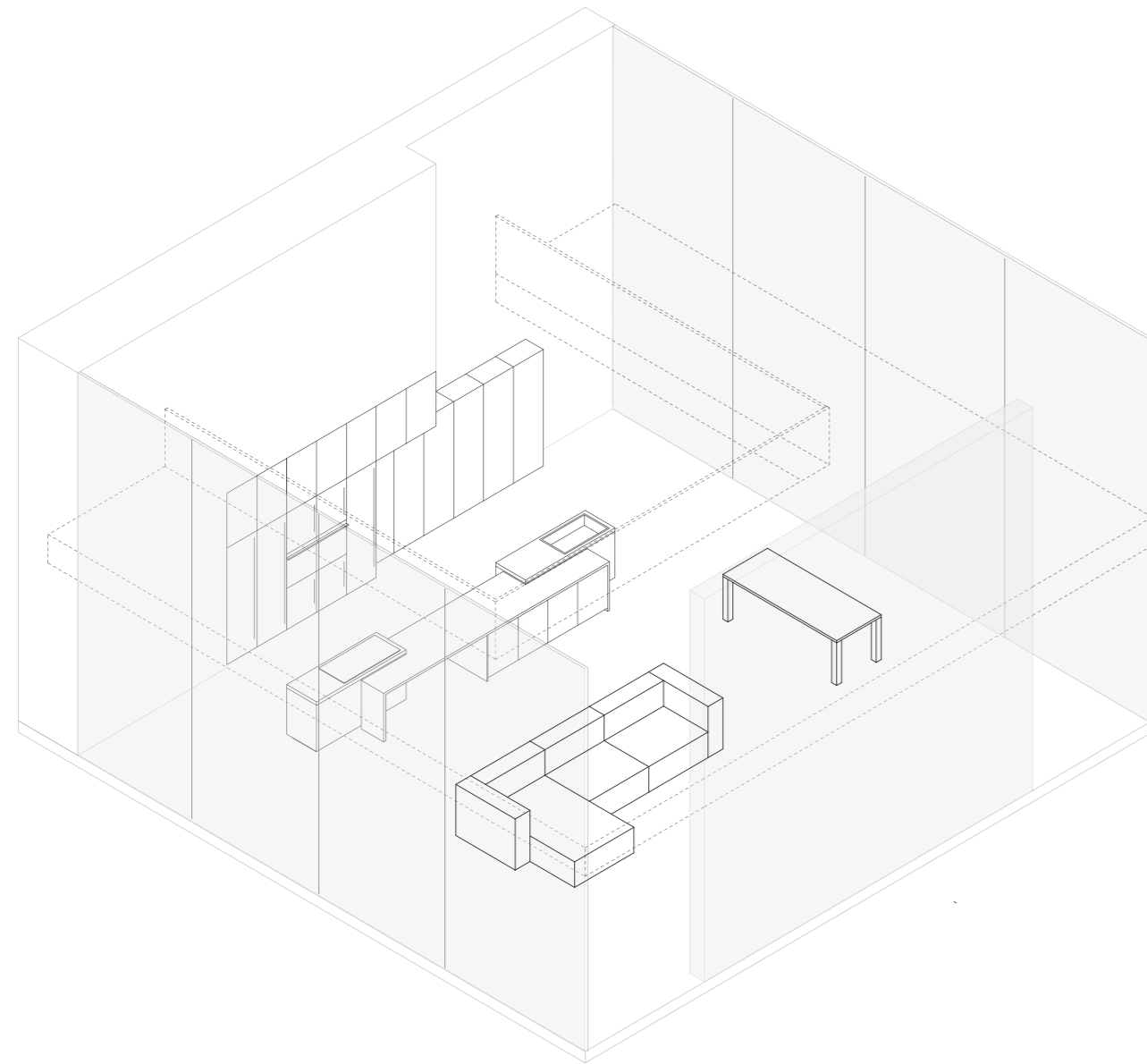


Particolare della base estraibile da 60 cm che rivela al suo interno due cassetti interni ed un cestone collegato all'anta / Detail of the 60 cm pull-out base which reveals two internal drawers and a large basket connected to the door / Détail de la bas coulissant de 60 cm qui dévoile deux tiroirs intérieurs et un casseroier relié à la porte / Detalle de la base extraible de 60 cm que deja ver dos cajones internos y una gaveta conectada a la puerta.

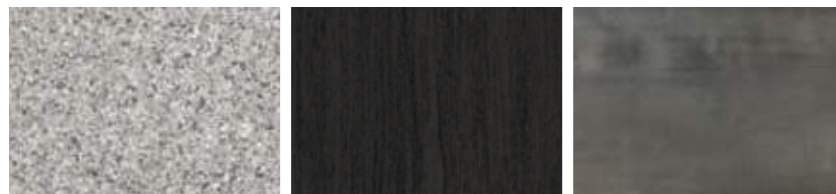




MODELLO VENTIDUE



Finiture Composizione / Composition finishes / Finition de composition / Acabados de composicion



Pietra Piasentina

Rovere Nero

Ossido Ferro

Isola / Island / Ilot / Isla



- 1 Top / Worktop / Plan de travail / Encimera
PIETRA PIASENTINA
- 2 Ante e top / Doors and worktop / Portes et plan de travail / Puertas y encimera
ROVERE NERO
- 3 Gola / Groove profile / Gorge / Gola
NERO
- 4 Zoccoli / Plinths / Socles / Zocalos
NERO

Colonne / Tall units / Colonne / Columnas



- 1 Ante / Doors / Portes / Puertas
PIETRA PIASENTINA
- 2 Ante / Doors / Portes / Puertas
OSSIDO FERRO
- 3 Maniglia / Handle / Poignée / Tirador
NERO
- 4 Zoccoli / Plinths / Socles / Zocalos
NERO

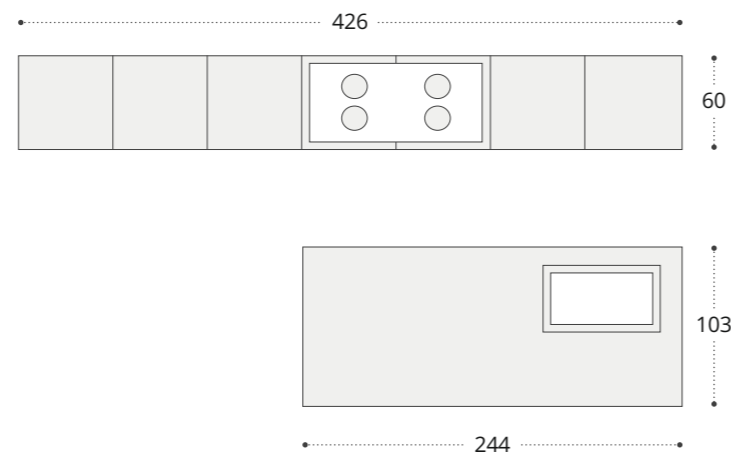
Living / Living / Living / Living



- 1 Ante / Doors / Portes / Puertas
ROVERE NERO
- 2 Ante / Doors / Portes / Puertas
OSSIDO FERRO
- 3 Mensola / Shelf / Etagère / Balda
PIETRA PIASENTINA

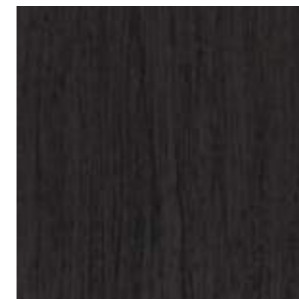
PROPOSTA DI COMPOSIZIONE A

COMPOSITION PROPOSAL
PROPOSITION DE COMPOSITION
PROPUESTA DE COMPOSICIÓN



Abbinamento colore / Color matching / Correspondance des couleurs / Coincidencia de colores

01 / SETTING



Materico Rovere Nero



Vetro Dark Grey

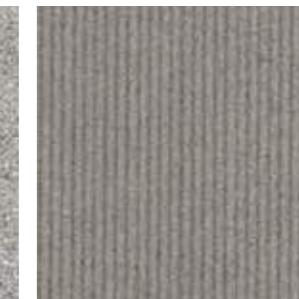


Top Evan Graniglia

02 / SETTING



Materico Pietra Piasentina



Rigatino Dune Grigio

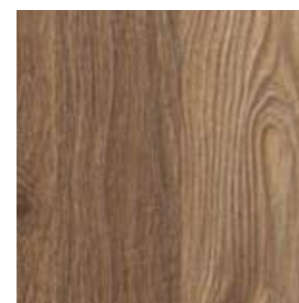


Rigatino Dune Silver



Top Pietra Piasentina

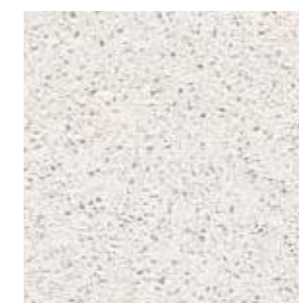
03 / SETTING



Materico Rovere Cricket

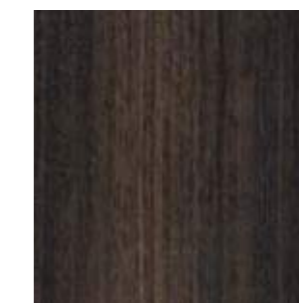


Melaminico Talco



Top Quarzo White

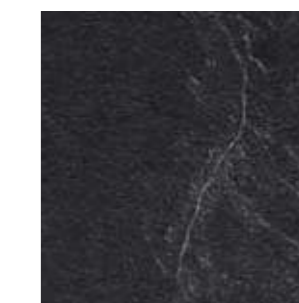
04 / SETTING



Materico Eucalipto



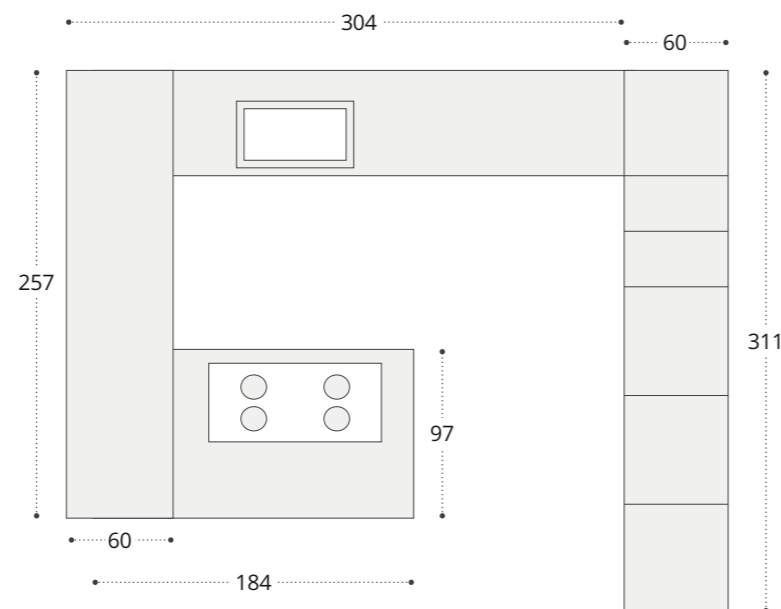
Rigatino Dune Grigio



Top Pietra Nera

PROPOSTA DI COMPOSIZIONE B

COMPOSITION PROPOSAL
PROPOSITION DE COMPOSITION
PROPUESTA DE COMPOSICIÓN

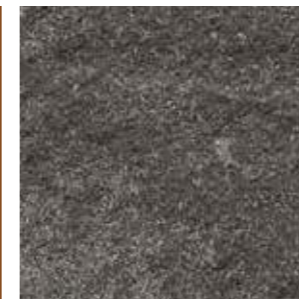


Abbinamento colore / Color matching / Correspondance des couleurs / Coincidencia de colores

01 / SETTING



Laccato Cuoio Opaco



Laminato Vulcano Pietra

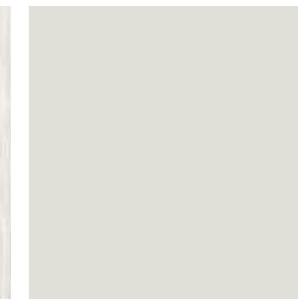


Top Evan Graniglia

02 / SETTING



Materico Slavonia Bianco

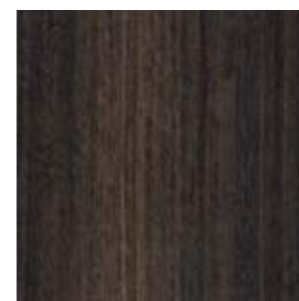


Pet Grigio Chiaro Opaco



Top Pietra Piasentina

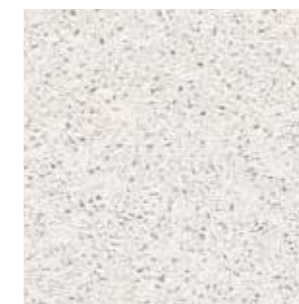
03 / SETTING



Materico Eucalipto



Melaminico Talco

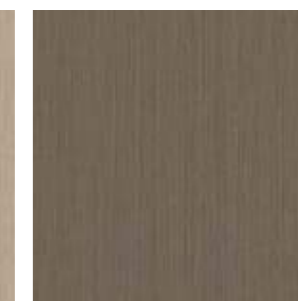


Top Quarzo White

04 / SETTING



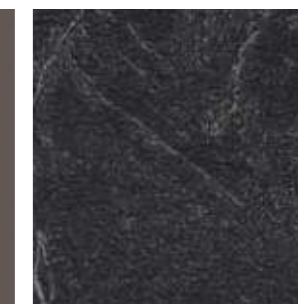
Metal Palladio



Metal Brunito



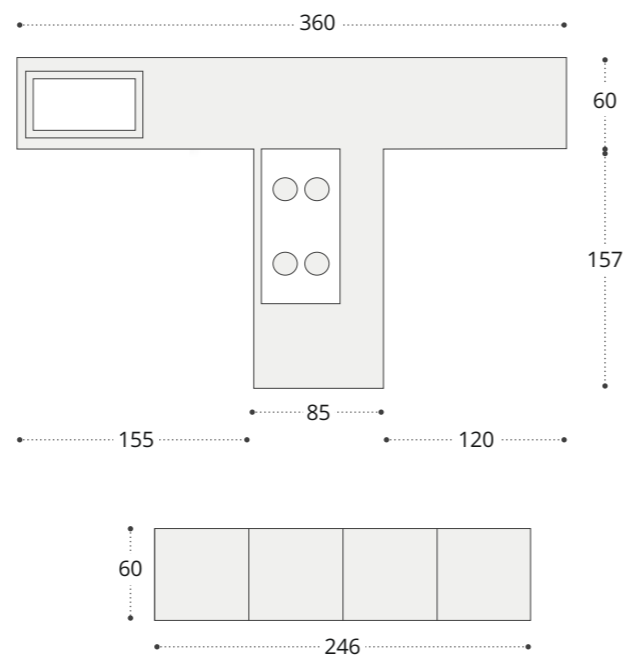
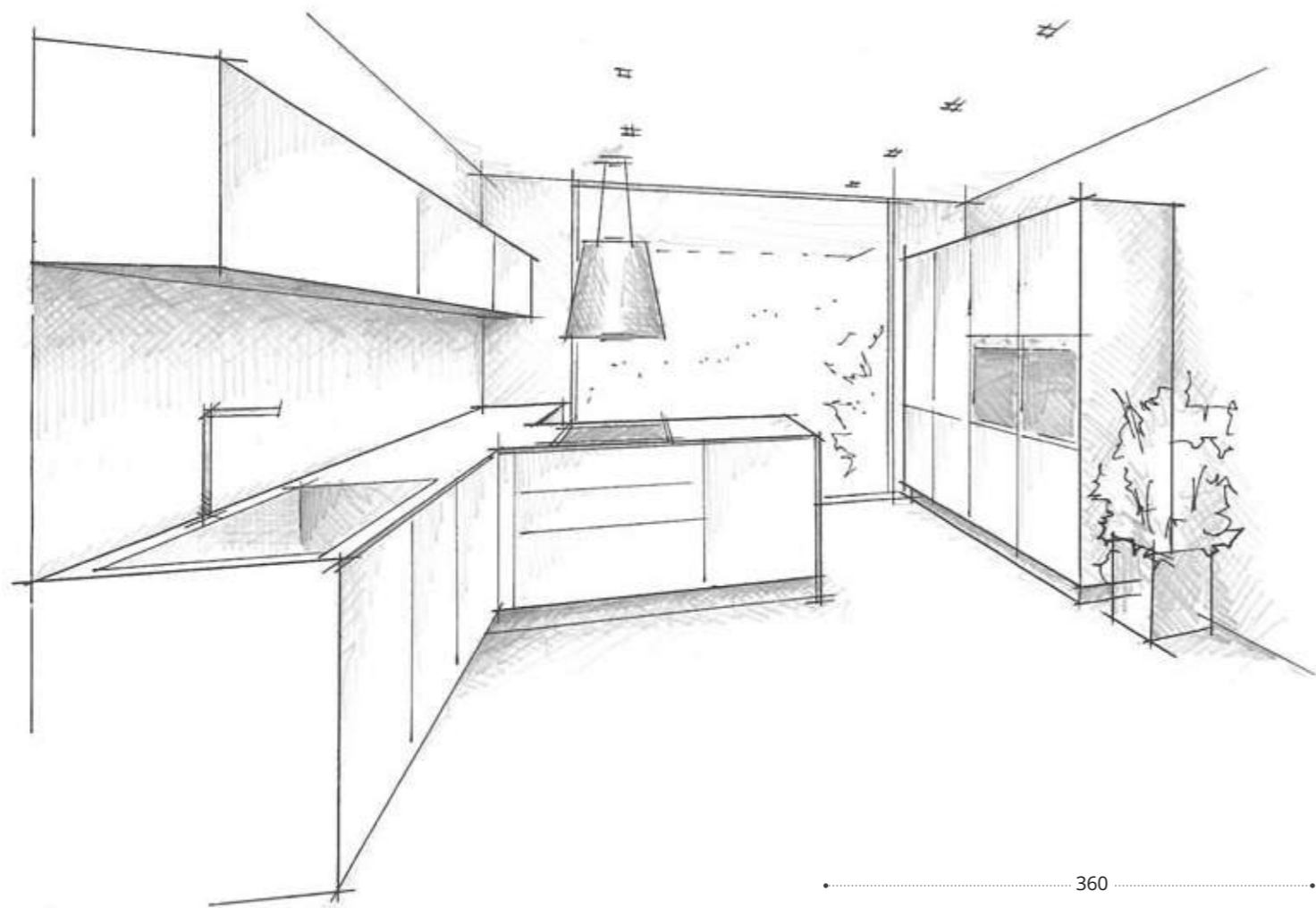
Vetro Grigio Opaco



Top Pietra Nera

PROPOSTA DI COMPOSIZIONE C

COMPOSITION PROPOSAL
PROPOSITION DE COMPOSITION
PROPUESTA DE COMPOSICIÓN



Abbinamento colore / Color matching / Correspondance des couleurs / Coincidencia de colores

01 / SETTING



Cannetè Brown



Pet Tortora Opaco

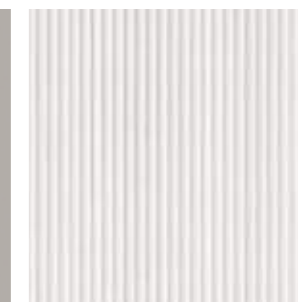


Top Evan Graniglia

02 / SETTING



Laccato Grigio



Cannetè White



Top Pietra Piasentina

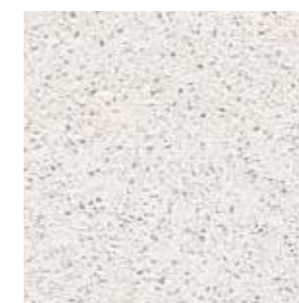
03 / SETTING



Rigatino Dune Silver

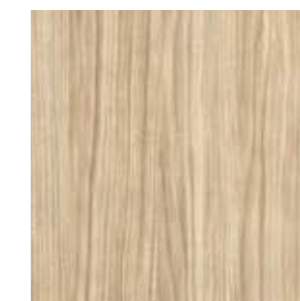


Laccato Blu Sea



Top Quarzo White

04 / SETTING



Materico Slavonia
Naturale



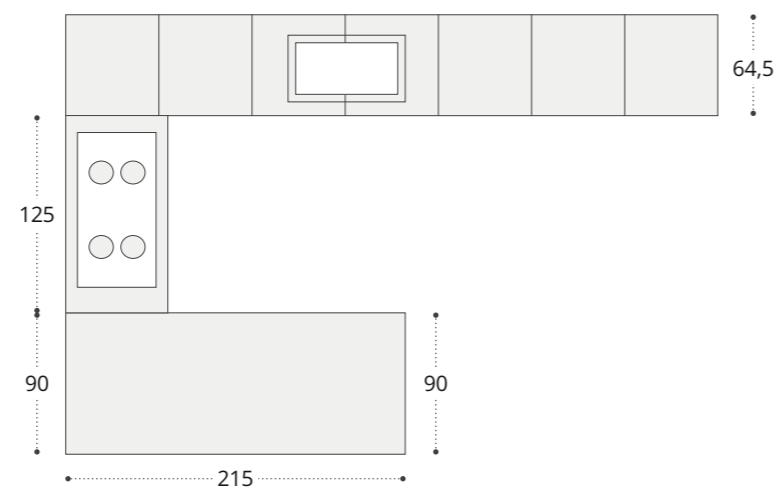
Pet Grigio Opaco



Top Pietra Nera

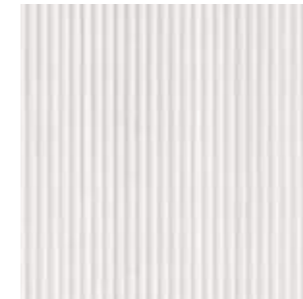
PROPOSTA DI COMPOSIZIONE D

COMPOSITION PROPOSAL
PROPOSITION DE COMPOSITION
PROPUESTA DE COMPOSICIÓN

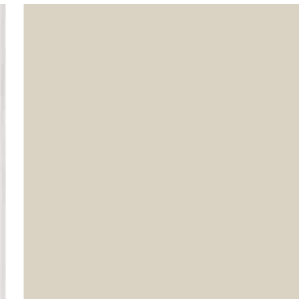


Abbinamento colore / Color matching / Correspondance des couleurs / Coincidencia de colores

01 / SETTING



Cannetè White



Pet Sabbia Opaco



Materico Rovere Nero



Top Evan Graniglia

02 / SETTING



Pet Grigio PT Opaco



Materico Ossido Ferro



Pietra Piasentina



Top Vulcano Pietra

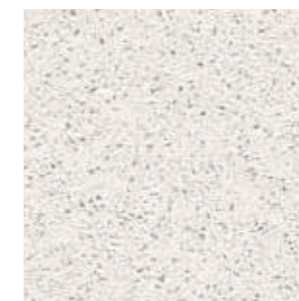
03 / SETTING



Fenix Verde Comodoro

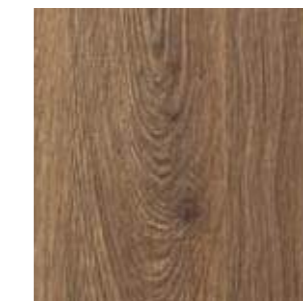


Fenix Grigio Bromo



Top Quarzo White

04 / SETTING



Materico Rovere Cricket



Fenix Beige Arizona



Top Pietra Nera

Le finiture di Ventidue e XL.
Effetti creativi ricercati
e nuance attuali,
capaci di interpretare
la cucina con personalità.

/ The finishes of Ventidue and XL.
sophisticated creative effects and current nuances,
capable of interpreting the kitchen with personality.
/ Les finitions Ventidue et XL.
Effets créatifs sophistiqués et nuances actuelles,
capables d'interpréter la cuisine avec personnalité.
/ Los acabados de Ventidue y XL.
Sofisticados efectos creativos y matices actuales,
capaces de interpretar la cocina con personalidad.

TECNICO

FINITURE FRONTALI / FRONT FINISHES / FINITIONS DE FAÇADE / ACABADOS FRONTALES

Melaminici tinta unita opaco / Matt solid color melamine / Mélamine couleur unie mat / Melamina color liso mate



2201 Bianco Extra

2204 Talco

2202 Grigio Brillante

2203 Cobalto

Materici finitura effetto legno / Textured wood effect finish / Finition effet bois texture / Acabado efecto madera texturizado



2102 Slavonia Bianco

2101 Slavonia Naturale

2112 Eucalipto

2113 Rovere Nero

2111 Rovere Cricket

Materici finitura cemento / Textured concrete effect finish / Finition effet béton texture / Acabado efecto cemento texturizado



2301 Cemento Bianco

2302 Cemento Grigio

2303 Cemento Grafite

Materici effetto ossidato / Oxidized effect materials / Matériaux à effet oxydé / Materiales efecto oxidado



2310 Ossido Iridio

2311 Ossido Ferro

Materici finitura pietra / Textured stone effect finish / Finition effet pierre texture / Acabado efecto piedra texturizado



2305 Nirvana Platino

2306 Nirvana Nichel

2309 Pietra Piasentina

PET opaco / PET mat / PET mat / PET mate

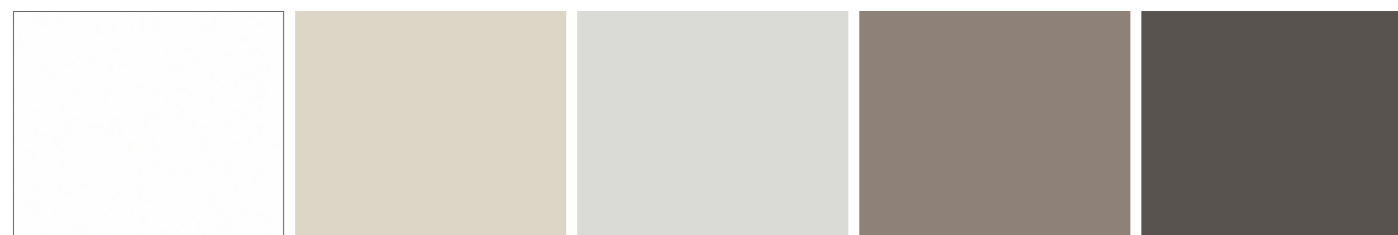


PE0925 Bianco PE0525 Sabbia 8238 Tortora PE1125 Grigio CH PE1725 Grigio PT



PE9720 Verde P010 Rosso PE3330 Nero

PET lucido / Glossy PET mat / PET brillant / PET lucido



PE0225 Bianco PE0125 Sabbia PE3025 Grigio CH 6860 Grigio SC PE0325 Grigio PT

UV opaco / UV mat / UV mat / UV mate



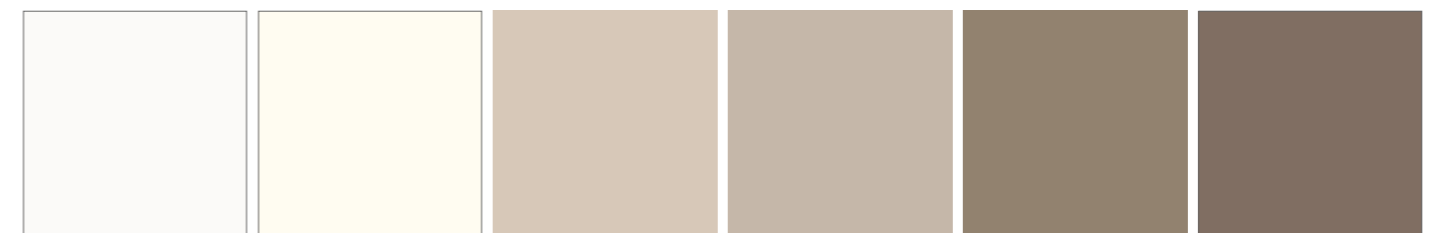
2401 Bianco Polare 2402 Grigio Luna 2403 Grafite 2404 Nero

Materici effetto Metallo e Rigatino / Textured Metal and Rigatino effect / Texturé a effet Metal et Rayé / Texturizado efecto Metal y Rayado

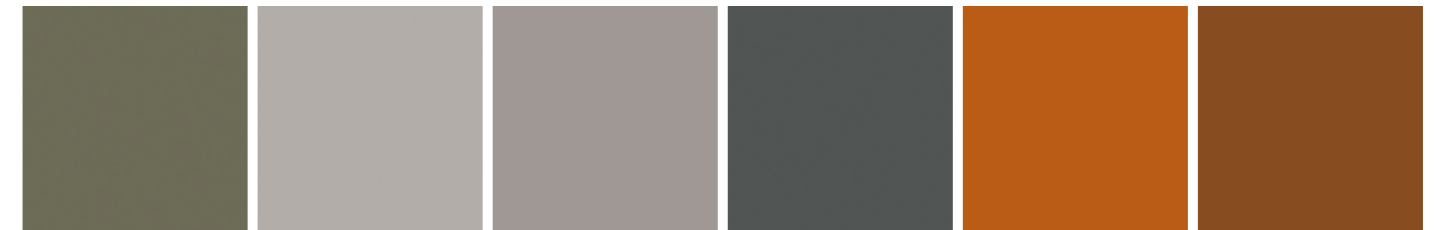


2405 Metal Palladio 2406 Metal Brunito 2407 Dune Silver 2408 Dune Grigio

Laccato opaco / Matt lacquered / Laqué mat / Lacado mate



9003 Bianco 9010 Bianco 7491 Lino 0Y50R Nocciola 6360 Castoro 6156 Tabacco



0G70Y Grigioverde 7492 Ferro 7036 Platino 7043 Grigio 8023 Mattone 8003 Cuoio



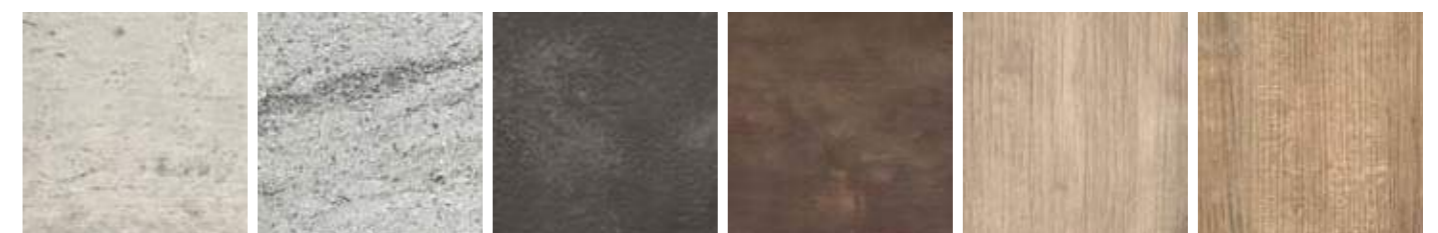
3003 Rubino 6168 Blu sea 6297 Blu scuro 9005 Nero

Telaio PVC opaco / Matt PVC frame / Cadre PVC mat / Marco PVC mate



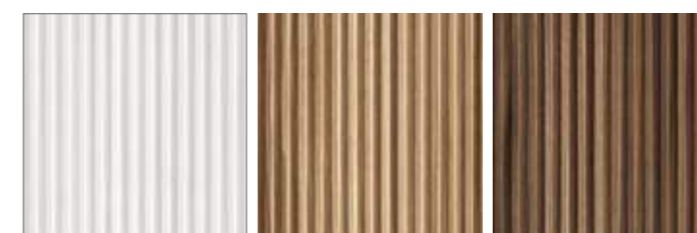
TPE0925 Bianco TPE1125 Grigio CH TPE9720 Verde

Laminato HPL / HPL laminate / Stratifié HPL / Laminado HPL



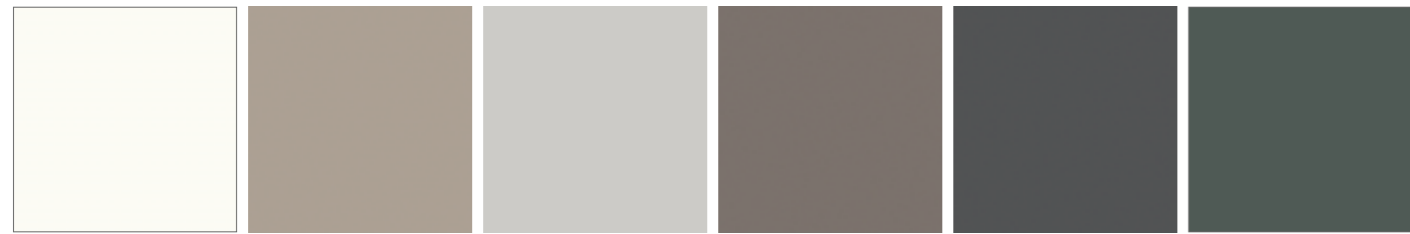
2502 Asolo 2503 Rolling 2505 Vulcano pietra 2507 Eldora 2509 Nassau 2511 Forest

Canneté / Canneté / Canné / Canneté

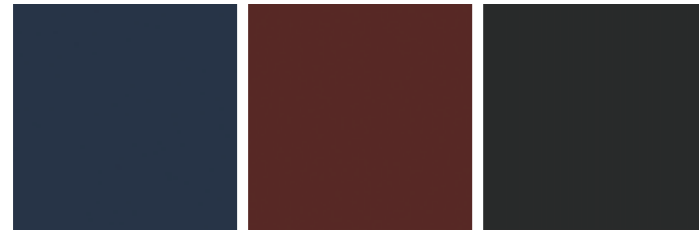


52830 Canneté White 07230 Canneté Miele 07330 Canneté Brown

Laminato Fenix / Fenix laminate / Stratifié Fenix / Laminado Fenix



2601 Bianco Kos 2605 Beige Arizona 2602 Grigio Efeso 2603 Grigio Londra 2604 Grigio Bromo 2606 Verde Comodoro



2608 Blu Fes 2607 Rosso Jaipur 2609 Nero Ingo

Laccato lucido / Glossy lacquered / Laqué brillant / Lacado lucido



9003 Bianco 9010 Bianco 7491 Lino 0Y50R Nocciola 6360 Castoro 6156 Tabacco

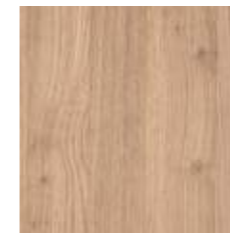


0G70Y Grigioverde 7492 Ferro 7036 Platino 7043 Grigio 8023 Mattone 8003 Cuoio



3003 Rubino 6168 Blu sea 6297 Blu scuro 9005 Nero

Impiallacciato / Veneered / Plaqué / Enchapado



2801 Rovere Nodato

Impiallacciato laccato / Laquered veneer / Placage laqué / Chapa lacada



2704 Bianco Calce 2705 Nebbia 2706 Dune 2707 Visone 2708 Verde lago 2709 Fumo



2710 Rosso Vino 2711 Ruggine 2809 Nero

Setting
Ottone Studio
Photo 3D, styling,
graphic, colour separation
www.linkfoto.it
Print by
Grafiche Antiga, February 2023



stampato
con il sole



GM cucine srl
31010 Mosnigo di Moriago, Treviso
Viale Europa Unita, 10
Tel. 0438 892578 - Fax 0438 892176
gmcucine@zggroup.com

è un'azienda



GROUP

zggroup@zggroup.com
www.zggroup.com

Per i nostri prodotti utilizziamo
materiali di alta qualità e li lavoriamo
con criteri innovativi, seguendo
i requisiti UNI EN ISO 9001.





CLASS



INDEX KITCHEN



Class 01
pg — 06



Class 02
pg — 16



Class 03
pg — 26



Class 04
pg — 34



Class 05
pg — 44



Class 06
pg — 56



Class 07
pg — 64

LE QUALITÀ DI CLASS / CLASS' S QUALITIES

PRESA NASCOSTA

HIDDEN HANDLE
POIGNÉE INVISIBLE
TIRADOR INVISIBLE



Una maniglia invisibile. L'anta a telaio nasconde una scanalatura che funge da presa per l'apertura dell'anta. Il design di Class è impreziosito dall'assenza delle maniglie.

An invisible handle. The framed door hides a groove that acts as a grip for opening the door. Class's design is enhanced by the absence of handles. **Une poignée invisible.** La porte encadrée cache une rainure qui sert de prise pour ouvrir la porte. Le design de Class est rehaussé par l'absence de poignées. **Un tirador invisible.** La puerta enmarcada esconde una ranura que actúa como una prisa para abrir la puerta. El diseño de Class se ve reforzado por la ausencia de asas.

LEGNO VERO

REAL WOOD
VRAI BOIS
MADERA REAL



Cucina con anta in legno con telaio massiccio. Costruita come una volta, con attenzione artigianale e rispetto per un prodotto naturale.

Kitchen with wooden door with solid frame. Built as it once was, with craftsmanship and respect for a natural product. **Cuisine avec porte en bois avec cadre massif.** Construit comme par le passé, avec une attention artisanale et le respect d'un produit naturel. **Cocina con puerta de madera con marco macizo.** Construido como en el pasado, con atención artesanal y respeto por un producto natural.

LES QUALITÉS DE CLASS / LAS CUALIDADES DE CLASS

ROVERE NODATO

KNOTTED OAK
CHÊNE NOUÉ
ROBLE ANUDADO



Due legni, due personalità. Le ante possono essere in Rovere nodato o Frassino laccato. Il Rovere nodato esalta la naturale bellezza del legno impreziosito dalla presenza dei nodi.

Two woods, two personalities. The doors can be in knotted Oak or lacquered Ash. The knotted Oak enhances the natural beauty of the wood embellished by the presence of knots. **Deux bois, deux personnalités.** Les portes peuvent être en Chêne noué ou en Frêne laqué. Le Chêne noué met en valeur la beauté naturelle du bois embellie par la présence de nœuds. **Dos maderas, dos personalidades.** Las puertas pueden ser de Roble anudado o Fresno lacado. El Roble anudado realza la belleza natural de la madera embellecida por la presencia de nudos.

FRASSINO LACCATO

LAQUERED ASH
FRÊNE LAQUÉ
FRESNO LACADO



Due legni, due personalità. Le ante in Frassino laccato sono disponibili in 8 colori. La delicata venatura del Frassino traspare nelle laccature che permettono di personalizzare la cucina in modo originale.

Two woods, two personalities. The lacquered Ash doors are available in 8 colors. The delicate grain of the Ash shines through in the lacquers that allow you to customize the kitchen in an original way. **Deux bois, deux personnalités.** Les portes laquées en Frêne sont disponibles en 8 couleurs. Le grain délicat du Frêne transparait dans les laques vous permettent de personnaliser la cuisine de manière originale. **Dos maderas, dos personalidades.** Las puertas de Fresno lacadas están disponibles en 8 colores. La delicada veta del Fresno se refleja en las lacas que te permiten personalizar la cocina de una forma original.

VERSATILITÀ

VERSATILITY
POLYVALENCE
VERSATILIDAD



Una cucina versatile. La collezione Class può essere abbinata al modello 22 & XL, permettendo infinite possibilità di combinazione con tutte le finiture del modello 22 & XL con anta liscia.

A versatile kitchen. The Class collection can be combined with model 22 & XL, allowing infinite combination possibilities with all the finishes of model 22 & XL with smooth door. **Une cuisine polyvalente.** La collection Class peut être combinée avec le modèle 22 & XL, permettant des possibilités de combinaison infinies avec toutes les finitions du modèle 22 & XL avec porte lisse. **Una cocina versátil.** La colección Class se puede combinar con el modelo 22 & XL, permitiendo infinitas posibilidades de combinación con todos los acabados del modelo 22 & XL con puerta lisa.



Kitchen_01

CUCINA IN LEGNO,
UN FASCINO
SEMPRE ATTUALE

*WOODEN KITCHEN, AN ALWAYS CURRENT CHARM
CUISINE EN BOIS, UN CHARME TOUJOURS ACTUEL
COCINA DE MADERA, UN ENCANTO SIEMPRE ACTUAL*



1. CLASS Colonne e basi Rovere nodato, pensili laccati Verde lago, piano top e fianconi isola in lamcolor Asolo e piano top zona colonne Fenix Verde comodo. Zoccolo finitura titanio / Knotted oak tall and base units, Green lake lacquered wall units, island worktop and side panels in Asolo lamcolor, worktop in the column area Fenix Green comodo. Plinth titanium finish

Colonne et éléments bas en Chêne noueu, éléments hauts laquée Vert lac, plan de travail d'îlot et cotés en lamcolor Asolo et plan de travail de la zone colonnes en Fenix Vert comodo. Socle en finition titane. / Columns y muebles base en Roble anudado, colgantes lacados Verde lago, encimera y costados isla en lamcolor Asolo y encimera en la zona columnas Fenix Verde comodo. Zocalo acabado titanio.



Dettaglio del piano cottura su area snack. Deciso il contrasto tra la matericità del legno con lo stile industriale del piano Asolo. / Detail of the hob on the snack area. The contrast between the materiality of the wood and the industrial style of the Asolo top is decisive. / Détail de la plaque de cuisson sur la zone snack. Le contraste entre la matérialité du bois et le style industriel du plateau Asolo est décisif. / Detalle de la encimera en la zona de snack. El contraste entre la materialidad de la madera y el estilo industrial de la encimera Asolo es determinante.

UNA CUCINA DI ISPIRAZIONE INDUSTRIALE





Modulo libreria terminale, ideale per sfruttare tutti gli spazi dell'isola. / Terminal bookcase module, ideal for taking advantage of all the spaces on the island. / Module bibliothèque terminal, idéal pour profiter de tous les espaces de l'îlot. / Módulo de librería terminal, ideal para aprovechar todos los espacios de la isla.

IDEE PER SFRUTTARE OGNI SPAZIO



Kitchen_02

CARATTERE FORTE
CON FINITURE
A CONTRASTO

*STRONG CHARACTER WITH CONTRASTING FINISHES
CARACTÈRE FORT AVEC FINITIONS CONTRASTANTES
CARÁCTER FUERTE Y ACABADOS EN CONTRASTE*



2. CLASS / Basi Rovere nodato, pensili laccati Fumo, top e fianconi ceramica Calce antracite, zoccolo finitura Nero.
/ Knotted oak base units, wall units Fumo lacquered, worktop and sides ceramic Lime anthracite, plinth Black finish.

/ Meubles bas en Chêne nouée, meubles haut laquée Fumo, plan de travail et côtés en céramique Chaux anthracite, socle en finition Noir.
/ Muebles base en Roble anudado, colgantes lacados Fumo, encimera y costado de cerámica antracita Lima, zócalo en acabado Negro.



Il modello Class abbina la tradizionalità dell' anta a telaio alla modernità della maniglia integrata. / The Class model combines the traditionality of the framed door with the modernity of the integrated handle. / Le modèle Class allie la tradition de la porte encadrée à la modernité de la poignée intégrée. / El modelo Class combina la tradicionalidad de la puerta enmarcada con la modernidad del tirador integrado.



Colonne modello 22 con anta liscia Rovere nodato e maniglia MA 377 finitura Titanio. / Tall units model 22 with smooth knotted Oak door and MA 377 handle Titanium finish. / Colonne modèle 22 avec porte lisse en Chêne nouée et poignée MA 377 finition Titane. / Columnas modelo 22 con puerta lisa en Roble anudado y tirador MA 377 acabado Titanio.

SPAZI AMPI DA CONDIVIDERE





Kitchen_03

UN DESIGN
DALLO STILE
SEMPRE ATTUALE

*A DESIGN WITH AN ALWAYS CURRENT STYLE
UN DESIGN AU STYLE TOUJOURS ACTUEL
UN DISEÑO CON ESTILO SIEMPRE ACTUAL*



3. CLASS / Basi, pensili e mensole laccato Dune con vani a giorno antracite, piano top e fianconi quarzo Vicostone cemento, zoccolo in finitura Piombo. / Base units, wall units and shelves Dune lacquered with anthracite open base units, worktop and sides quartz Vicostone concrete, plinth Lead finish.

Meubles bas, hauts et baldaquins laquée Dune avec meubles ouverts anthracite, plan de travail et côtés en quartz Vicostone beton, socle finition Plomb. / Muebles base, colgantes y baldas lacados Dune con muebles abiertos antracita, encimera y costados de cuarzo Vicostone cemento, zócalo acabado Plomo.



Il piano di lavoro in quarzo Vicostone cemento riproduce la bellezza della pietra naturale offrendo il massimo della resistenza e praticità. / The Vicostone cement quartz worktop reproduces the beauty of natural stone, offering maximum resistance and practicality. / Le plan de travail en quartz Vicostone beton reproduit la beauté de la pierre naturelle, offrant un maximum de résistance et de praticité. / La encimera de cuarzo Vicostone cemento reproduce la belleza de la piedra natural, ofreciendo máxima resistencia y practicidad.

LA BELLEZZA DEI MATERIALI







Kitchen_04

CUCINE DA VIVERE
E ARREDARE CON
PERSONALITÀ

*KITCHENS TO LIVE AND FURNISH WITH PERSONALITY
CUISINES POUR VIVRE ET MEUBLER AVEC PERSONNALITÉ
COCINAS PARA VIVIR Y AMUEBLAR CON PERSONALIDAD*



4. CLASS / Colonne modello 22 laccato Dune, basi Class laccato Ruggine, piano in quarzo Nero con penisola lamcolor Shiki Impero. Zoccolo e maniglie verticali in finitura Nera. / Tall units model 22 Dune lacquered and Ruggine laquered base units, worktop in Black quartz with peninsula lamcolor Shiki Impero. Plinth and vertical handles in Black finish.

Colonne modèle 22 laquée Dune et meubles bas laquée Ruggine, plan de travail en quartz Noir avec péninsule lamcolor Shiki Impero. Socle et poignées verticales en finition Noir. / Columns modelo 22 en lacado Dune y bases lacado Ruggine, tapa en cuarzo Negro con península lamcolor Shiki Impero. Zócalo y tiradores verticales en acabado Negro.



L'abbinamento con l'anta liscia del modello 22 mantiene pulizia di linee anche in gruppi colonne di grande volume. / The combination with the smooth door of model 22 maintains clean lines even in large volume columns group. / La combinaison avec la porte lisse du modèle 22 maintient des lignes épurées même dans des groupes de colonnes de grand volume. / La combinación con la puerta lisa del modelo 22 mantiene líneas limpias incluso en grupos de columnas de gran volumen.

VOLUMI IMPORTANTI







Pensili a vetro con illuminazione interna e mensole in finitura Bianco calce. / Glass wall units with internal lighting and shelves in White lime finish. / Éléments hauts en verre avec éclairage intérieur et étagères en finition Blanc chaud. / Unidades colgantes de vidrio con iluminación interior y estantes con acabado Blanco lima.

COLORE E FUNZIONE



Kitchen_05

ATMOSFERE UNICHE E RICERCATE

*UNIQUE AND REFINED ATMOSPHERES
ATMOSPHÈRES UNIQUES ET RAFFINÉES
ATMÓSFERAS ÚNICAS Y REFINADAS*



5. CLASS / Basi e colonne vetro in Rovere nodato, colonne e pensili laccato Bianco calce, piano top, fianconi, schienali e penisola in lamcolor Tocsy, zoccolo Titanio e Bianco. / Base units and glass columns knotted Oak, tall and wall hung units White lime laquered, worktop, side panels, back panel and peninsula plan lamcolor Tocsy, plinth Titanium and White.

Eléments bas et colonnes verre en Chêne noué, colonne et éléments hauts laqués Blanc chaud, plan de travail, côtés de finitions, crédence et péninsule en lamcolor Tocsy, socle Titane et Blanc. / Bases y columnas de vidrio en Roble anudado, columnas y colgantes en lacado Blanco lima, encimera, costados de remate, antepecho y península en lamcolor Tocsy, zócalo Titanio y Blanco.







Grande capienza abbinata a grande leggerezza estetica nel gruppo colonne con ante vetro. / Large capacity coupled with great aesthetic lightness of the column group with glass doors. / Grande capacité combinée à une grande légèreté esthétique du group colonnes avec portes vitrées. / Gran capacidad combinada con una gran ligereza estética del grupo columnas con puertas de vidrio.





Kitchen_06

OGNI COSA NEL
POSTO GIUSTO

*EVERYTHING IN THE RIGHT PLACE
TOUT AU BON ENDROIT
TODO EN EL LUGAR CORRECTO*



6. MODELLO 22 / L'anta in Rovere nodato liscia, modello 22, si abbina perfettamente con pensili, top e schienale in Fenix Grigio Londra. Gola, zoccolo e nuove maniglie verticali sono in finitura nera. / The knotted Oak door in the smooth version, model 22, goes perfectly with wall units, tops and back panel in London Grey Fenix. Groove, plinth and new vertical handles are in black finish.

La porte Chêne nouée lisse, modèle 22, se marie parfaitement avec les éléments hauts, le plan de travail et la credence en Fenix Gris Londres. La gorge, le socle et les nouvelles poignées verticales sont en finition noire. / La puerta de Roble anudado lisa, modelo 22, combina a la perfección con los muebles altos, encimeras y antepecho en Fenix gris Londra. Gola, zócalo y los nuevos tiradores verticales están en acabado negro.



Linee pulite esaltate dalla essenzialità della maniglia verticale. / Clean lines enhanced by the essentiality of the vertical handle. / Des lignes épurées rehaussées par l'essentialité de la poignée verticale / Líneas limpias realizadas por la esencialidad del mango vertical.

DETTAGLI ESSENZIALI





Kitchen_07

CUCINE MODERNE
PER LA CASA
DI OGGI

MODERN KITCHENS FOR TODAY'S HOME
CUISINES MODERNES POUR LA MAISON D'AUJOUR'HUI
COCINAS MODERNAS PARA EL HOGAR DE HOY



7.CLASS / Basi laccate Verde lago e colonne laccate Bianco calce, pensili modello 22 laccato Bianco calce, top lamcolor Cuba con piano snack Noce vintage, zoccolo finitura Piombo. / Green lake laquered base units and White lime laquered tall units, model 22 laquered White lime wall units, Cuba lamcolor worktop with Walnut vintage snack plan, plinth in Lead finish.



Éléments bas laqués Vert lac et colonnes laquées Blanc caux, éléments hauts modele 22 laqués Blanc caux, plan de travail lamcolor Cuba avec snack Noyer vintage, socle finition Plomb. / Muebles base en lacado Verde lago y columnas en lacado Blanco lima, colgantes modelo 22 en Blanco lima, encimera lamcolor Cuba lamcolor y snack Nogal vintage, zócalo en acabado Plomo.



La maniglia incavata nel telaio dell'anta caratterizza e rafforza l'eleganza del modello Class. / The recessed handle in the door frame characterizes and enhances the elegance of the model Class. / La poignée évidée dans le cadre de la porte caractérise et renforce l'élégance du modèle Class. / El tirador empotrado en el marco de la puerta caracteriza y refuerza la elegancia del modelo Class.





La libreria a giorno in alluminio unisce e divide, allo stesso tempo, i tuoi spazi abitativi. / The aluminum open bookcase divides and unites, at the same time, your living spaces. / La bibliothèque ouverte en aluminium unit et divise, au même temps, vos espaces de vie. / La estantería abierta de aluminio une y divide, al mismo tiempo, sus espacios de vida.

LINEE ESSENZIALI

FINITURE CLASS

Bianco CalceNebbiaDuneFumoRosso VivoVerde LagoVisoneRuggineRovere Nodato**GM CUCINE SRL**

Viale Europa Unita, 10
31010 Mosnigo di Moriago, Treviso
Tel. 0438 892578 - Fax 0438 892176
E-mail: gmcucine@zggroup.com

è un'azienda

**GROUP**

E-mail: zggroup@zggroup.com
www.zggroup.com

Setting
Pagotto+Longo Studio
3D Photo, graphic
& colour separation
www.linkfoto.it
printed by
Grafiche Antiga
/ April 2021



JOY



INDEX KITCHEN



JOY 01
pg — 04/15



JOY 02
pg — 16/27



JOY 03
pg — 28/37



JOY 04
pg — 38/49



JOY 05
pg — 50/59



JOY 06
pg — 60/69



JOY 07
pg — 70/79



JOY 08
pg — 80/89



JOY 09
pg — 90/99

Basi e colonne in melaminico Larice sbiancato, pensili melaminico Salvia, top e schienali lamcolor Asolo, maniglia integrata "C" in finitura titanio e zoccoli titanio. / Base and tall units in melamine bleached Larch, wall units melamine green Sage, worktop and back panels lamcolor Asolo, integrated "C" handle and plinths in titanium finish. / Meubles bas et colonnes en melaminé Mélèze blanchi, éléments hauts melaminé vert Sauge. Plan de travail et crédences lamcolor Asolo, poignée intégrée "C" et plinthes en finition titane. / Muebles bases y columnas en melamina Alerce blanqueado, colgantes melamina Salvia, encimera y antepecho lamcolor Asolo. Tirador integrado "C" y zocalo en acabado titanio.

PHOTO 1







L'isola centrale è una soluzione d'arredo ergonomica per una cucina dal design moderno, i vani a giorno consentono di sfruttare tutti gli spazi regalando una utile mini libreria. *The central island is an ergonomic furnishing solution for a kitchen with a modern design, the open compartments allow you to take advantage of all the spaces giving a useful mini bookcase.* *L'île centrale est une solution d'ameublement ergonomique pour une cuisine avec un design moderne, les meubles ouverts vous permettent de profiter de tous les espaces donnant une utile mini-bibliothèque.* *La isla central es una solución de mobiliario ergonómico para una cocina con un diseño moderno, los compartimentos abiertos permiten aprovechar todos los espacios dando una útil mini librería.*

ANGOLI CHE ARREDANO



I moduli sottopensile Hang, qui in finitura titanio, con comodi ripiani, tagliere e portacoltelli, permettono di sfruttare al meglio gli spazi tra base e pensile. *The Hang under-cabinet modules, here in titanium finish, with comfortable shelves, cutting board and knife holder, allow you to make the most of the spaces between the base and the wall unit. Les modules sous-hauts Hang, ici en finition titane, avec étagères, porte-planche à découper et porte-couteaux, vous permettent d'exploiter au mieux l'espace entre la base et le meuble haut. Los módulos Hang bajo colgante, aquí en acabado titanio, con cómodos estantes, tabla de cortar y portacuchillas, permiten aprovechar al máximo los espacios entre la base y el mueble alto.*





Una cucina moderna con cestoni ad alte prestazioni per garantire ordine, capienza e funzionalità. Bello il design della maniglia "C". *A modern kitchen with high-performance baskets to ensure order, capacity and functionality. Elegant design of the handle C.* Une cuisine moderne avec des casseroles performants pour assurer ordre, capacité et fonctionnalité. Tres elegant le design de la poignée C. *Una cocina moderna con gavetas de alto rendimiento para garantizar el orden, la capacidad y la funcionalidad. Muy elegante el diseño del tirador C.*

PRATICITÀ E CAPIENZA





In evidenza la nuova colonna forno da 75 cm con 2 cestoni ed il forno Whirlpool, che offre una capienza del 22 % superiore ai tradizionali forni da 60 cm. **Highlights from the new oven 75 cm column with 2 baskets and the Whirlpool,** oven which offers a capacity of 22% higher than conventional ovens with a 60 cm. **En évidence la nouvelle colonne four 75 cm avec 2 casseroles et le four Whirlpool,** qui offre une capacité de 22% supérieure à celle des traditionnels fours de 60 cm. **Destacan la nueva columna por horno de 75 cm con 2 gavetas y el horno Whirlpool,** que ofrece una capacidad un 22% superior a los hornos tradicionales de 60 cm.

Mobili isola in melaminico Rovere nodato, colonne melaminico Kavir, top e fianconi Fenix Bianco kos, penisola in laminato Creta venato. / Island base units in knotted Oak melamine, columns Kavir melamine, worktop and sides in Fenix Bianco kos, snack veined Clay laminate. / Meubles îlot en melaminé Chêne noué, colonnes melaminé Kavir, plan de travail et côtés en Fenix Bianco Kos, péninsule en stratifié Argile veinée. / Muebles isla en melamina Roble anudado, columnas melamina Kavir, encimera y costados Fenix Bianco kos, península en laminado Arcilla veteada.

PHOTO 2







La libreria ZG, con ripiani in Rovere nodato, divide gli ambienti senza limitare i tuoi spazi. A destra un particolare della colonna aperta con i comodi cassettoni estraibili.
The ZG bookcase with knotted oak shelves divides the rooms without limiting your space. On the right a detail of the column with the practical pull-out baskets.
 La bibliothèque ZG avec étagères en chêne nouées divise les pièces sans limiter votre espace. A droite un détail de la colonne avec les pratiques casseroles coulissants.
 La librería ZG con estantes de roble anudado divide las habitaciones sin limitar su espacio. A la derecha un detalle de la columna con las prácticas gavetas extraíbles.

IDEE PER ARREDARE



L'isola crea una zona operativa ampia e funzionale per la massima efficienza e praticità.
The island creates a large and functional operating area for maximum efficiency and practicality.
L'îlot crée une zone d'opération large et fonctionnelle pour une efficacité et une praticité maximales.
La isla crea un área de operación grande y funcional para una máxima eficiencia y practicidad.







Basi melaminico Grafite, pensili e colonne melaminico Rovere cotto, top lamcolor Rolling, maniglia MA 376 grigio ferro e zoccoli finitura Piombo. / Base units melamine Grafite, wall and tall units melamine burnt Oak, worktop lamcolor Rolling, MA 376 iron gray handle and lead finish finish plinths. / Meubles bas mélaminé Grafite, meubles hauts et colonnes mélaminé Chêne cuit, plan de travail lamcolor Rolling, poignée MA 376 gris fer et plinthes finition plombe. / Muebles base melamine Grafite, colgantes y columnas en melamine Roble cocido, encimera lamcolor Rolling. Tirador MA 376 griso yerro y zocalo en acabado plomo.

PHOTO 3







I meccanismi angolo Combi's, assolutamente funzionali ed esteticamente raffinati offrono il massimo della praticità. *Combi's corner mechanisms, absolutely functional and aesthetically refined, offer maximum practicality. Les mécanismes d'angle de Combi, absolument fonctionnels et esthétiquement raffinés, offrent un maximum de praticité. Los mecanismos de esquina de Combi, absolutamente funcionales y estéticamente refinados, ofrecen la máxima practicidad.*

TUTTO A PORTATA DI MANO







Focus sulla nuova cappa sospesa **Light**, acciaio ed alluminio in finitura nera, dotata di pulsantiera elettronica e telecomando. *Focus on the **Light suspended hood**, steel and aluminum in black finish, equipped with electronic control panel and remote control*
*Mis en évidence sur la nouvelle hotte suspendue **Light**, en acier et aluminium en finition noire, équipée d'un panneau de commande électronique et d'une télécommande.*
*Destacado en la nueva campana suspendida **Light**, acero y aluminio en acabado negro equipada con panel de pulsadores electrónico y control remoto.*

NUOVA CAPPA ASPIRANTE

Basi e colonne melaminico Grafite, pensili ed elementi a giorno melaminico Namib, piani top lamcolor Vulcano pietra e tavolo laminato Rovere chiaro C003. Ante con nuova maniglia "C" integrata in finitura piombo. / Bases and tall units Graphite melamine, wall units and open elements Namib melamine, worktop lamcolor Vulcano stone and table laminate light Oak C003. Doors with new integrated "C" handle in lead finish. / Bases et colonnes melaminé Graphite, éléments hauts et éléments ouverts melaminé Namib, plan de travail lamcolor Vulcano pierre et table stratifié Chêne clair C003. Portes avec nouvelle poignée "C" intégrée en finition plomb. / Bases y columnas melamine Grafito, colgantes y elementos abiertos melamine Namib, encimeras lamcolor Vulcano piedra y mesa laminado Roble claro C003. Puertas con nuevo tirador "C" integrado en acabado plomo.

PHOTO 4







La grande versatilità di Joy le permette di adattarsi ad ogni ambiente cucina. Joy's great versatility allows it to adapt to any kitchen environment. La grande polyvalence de Joy lui permet de s'adapter à tous les environnements de cuisine. La gran versatilitat de Joy le permete adaptarse a cualquier ambiente de cocina.

STUDIO DEI PARTICOLARI







Particolare della nuova maniglia "C", integrata nel bordo anta, in finitura piombo.
 Detail of the new "C" handle, integrated in the door edge, in lead finish. *Détail de la nouvelle poignée «C», intégrée dans le bord de la porte, en finition plomb.* *Detalle del nuevo tirador "C", integrado en el borde de la puerta, en acabado plomo*

NUOVI DETTAGLI



Un sistema di moduli coordinati, il living è perfettamente integrato alla cucina, un unico mood super raffinato.

A system of coordinated modules, the living room is perfectly integrated into the kitchen, a single super-refined mood.

Système de modules coordonnés, le salon s'intègre parfaitement à la cuisine, une ambiance unique hyper raffinée.

Un sistema de módulos coordinados, la sala de estar se integra perfectamente en la cocina, un único estado de ánimo súper refinado.

Basi melaminico Ghiaccio, pensili e colonne melaminico Graphic, top laminato Rovere Londra, gole e zoccoli in alluminio finitura piombo. / Base units melamine Ice, wall and tall units melamine Graphic, worktop laminate London oak, groove profiles and plinths aluminium lead finish. / Meubles bas mélaminé Glace, meubles hauts et colonnes mélaminé Graphic, plan de travail stratifié Chêne Londres, gorges et plinths en aluminium finition plombé. / Muebles base melamina Hielo, colgantes y columnas en melamina Graphic, encimera laminado Roble Londres, gola y zocalo en aluminio acabado plomo.

PHOTO 5







Close up sui cestoni aperti sotto il piano cottura. Contrasto sofisticato tra finiture chiare dei mobili ed il top in finitura Rovere Londra. *Close up on the open baskets under the hob. Sophisticated contrast between light furniture finishes and the top in London oak finish.* Gros plan sur les paniers ouverts sous la plaque de cuisson. *Contraste sophistiqué entre les finitions claires des meubles et le plateau en finition Chêne Londres.* Cierre en las cestas abiertas debajo de la placa. *Contraste sofisticado entre los acabados de muebles claros y la tapa en acabado Roble Londres.*



Il pratico angolo snack in finitura Rovere Londra con gambone vetro ottimizza gli spazi e dona eleganza alla cucina. *The practical snack corner in London oak finish with glass stem optimizes space and gives elegance to the kitchen.* Le pratique coin snack en finition Chêne Londres avec pieds en verre optimise l'espace et donne de l'élégance à la cuisine. *El práctico rincón snack en acabado Roble Londres con patas de vidrio optimiza el espacio y aporta elegancia a la cocina.*

ANGOLO SNACK





Colonne melaminico Argilla, basi melaminico Rovere chiaro, piano top e fianconi Fenix beige Arizona con zona snack laminato Rovere Londra. / Tall units Clay melamine, base units light Oak melamine, worktop and sides Fenix Arizona beige with laminate London oak snack area. / Colonne melamine Argile, meubles bas mélaminé Chêne clair, plan de travail et côtés Fenix beige Arizona avec coin snack stratifié Chêne Londres. / Columnas melamina Arcilla, muebles bajos melamina Roble claro, encimera y costados Fenix beige Arizona y snack laminado Roble Londra.

PHOTO 6







In evidenza l'eleganza dell'accostamento dei due piani top e la zona colonne, pratica e di grandi capacità contenitive. *Highlight the elegance of combination of the two worktops and the column area, practical and with large storage capacities. Mise en évidence l'élégance de la combinaison des le deux plan de travail et la zone colonnes, pratique et avec de grandes capacités de rangement. Se destaca la elegancia de la combinación de las dos encimeras y la zona de las columnas, práctica y con grandes capacidades de almacenamiento.*

DESIGN MODERNO





Basi e colonne melaminico Kavir, pensili melaminico Grafite, piano top e schienali lamcolor Shiki impero e piano snack laminato Rovere fiammato C001. Nuova maniglia MA382 finitura nera. / Base and tall units Kavir melamine, wall units, Graphite melamine, worktop ad back panel lamcolor Shiki impero snack laminate flamed Oak C001. New handle MA382 black finish. / Meubles bas et colonnes en mélaminé Kavir, éléments hauts en mélaminé Graphite, plan de travail et credences lamcolor Shiki impero et plan snack stratifié Chêne flammé C001. Nouvelle poignée MA382 finition noire. / Meubles base y columnas melamina Kavir, colgantes melamina Grafite, encimera y costados lamcolor Shiki impero y encimera snack laminado Roble flammado C001. Nuevo tirador MA382 acabado negro.

PHOTO 7











Colonne melaminico Bianco top mat, basi melaminico Bianco top mat e Rovere nodato, piano top e fianconi in laminato Roccia terra, gola e zoccolo neri. Tavolo Fenix Nero ingo. / Tall units in white top mat melamine, base units in white top mat and knotted oak melamine, worktop and sides laminate Rock earth, groove and plinth. Fenix Black ingo table. / Colonnes en mélaminé blanc mat, meubles bas en mélaminé blanc mat et chêne noué, plan de travail et côtés en stratifié Pierre terre, gorges et socles noirs. Table Fenix Noir ingo. / Columns en melamina blanco mate, muebles base en melamina blanco mate y roble anudado, encimera y costados en laminado Roccia terra, gola y zócalo negros. Mesa Fenix Negro ingo.

PHOTO 8







L'isola diventa multitasking e salvaspazio, il tavolo incorporato è una idea originale, pratica ed accogliente, ideale per spuntini veloci. *The island becomes multitasking and space-saving, the built-in table is an original, practical and welcoming idea, ideal for quick snacks.* L'îlot devient multitâche et peu encombrant, la table encastrable est une idée originale, pratique et accueillante, idéale pour les dejeneur. *La isla se vuelve multitarea y ahorra espacio, la mesa empotrada es una idea original, práctica y acogedora, ideal para bocadillos rápidos.*

LA CUCINA SI EVOLVE



Un ambiente iperfunzionale, l'isola centrale ed il gruppo colonne caratterizzano una composizione in cui domina la praticità d'uso. *A hyper-functional environment, the central island and the tall units group characterize a composition in which dominates the practicality.* *Environnement hyper-fonctionnel, l'îlot central et le group colonnes caractérisant une composition dans laquelle domine la praticité.* *Un entorno hiperfuncional, la isla central y el grupo de columnas caracterizan una composición en la que domina la practicidad.*



Il piano cottura con cappa integrata centrale è in grado di aspirare, con la massima efficacia, fumi, odori e vapori di cottura. *The hob with integrated central hood is capable of extracting cooking fumes, odors and vapors with maximum efficiency.* La table de cuisson avec hotte centrale intégrée est capable d'extraire les fumées, les odeurs et les vapeurs avec une efficacité maximale. *La placa de coccion con campana integrada central es capaz de extraer los humos, olores y vapores con la máxima eficacia.*

NUOVE TECNOLOGIE



Colonne melaminico Argilla, basi melaminico Namib, pensili in entrambe le finiture. Piano top e schienali in laminato Lava. Ante basi e colonne con nuova maniglia integrata Profil in finitura piombo. / Tall units in Clay melamine, base units Namib melamine, wall units in both finishes. Worktop and back panels in laminate Lava. Base and tall units doors with new integrated Profil handle in lead finish. / Colonne en mélaminé Argile, meubles bas en mélaminé Namib, éléments hauts dans les deux finitions. Plan de travail et crédence en stratifié Lave. Portes des meubles bas et colonnes avec nouvelle poignée Profil intégrée en finition plomb. / Columnas melamina Argilla, muebles base melamina Namib, colgantes en ambos acabados. encimera y antepecho laminado Lava. Puertas de muebles base y columnas con nuevo tirador Profil integrado en acabado plomo.

PHOTO 9







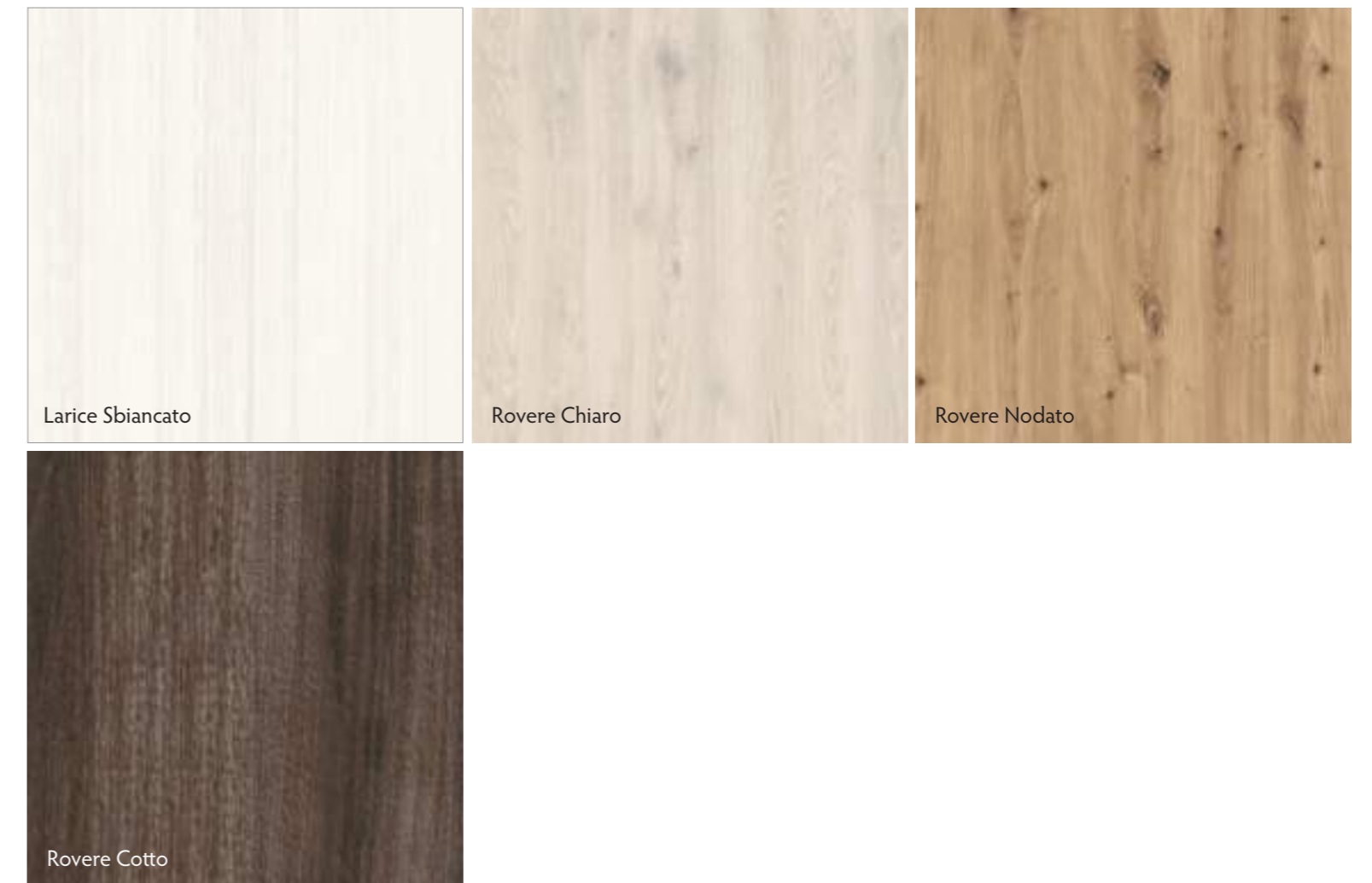


Particolare della nuova maniglia Profil, integrata nel bordo anta, in finitura Piombo.
 Detail of the new Profil handle, in Lead finish, integrated in the door edge. *Détail de la nouvelle poignée Profil, intégrée dans le bord de la porte, en finition Plomb.* *Detalle del nuevo tirador Profil, integrado en el borde de la puerta, en acabado Plomo*

DETTAGLI ESCLUSIVI





FINITURE JOY*JOY FINISHES / FINITIONS JOY / ACABADOS JOY***Melaminici tinta unita / Solid color melamine / Melaminé couleur unie / Melamina color liso****FINITURE JOY***JOY FINISHES / FINITIONS JOY / ACABADOS JOY***Melaminici cemento / Melamine concrete / Melaminé ciment / Melamina cemento****Melaminici rovere / Melamine durmast / Melaminé rouvre / Melamina roble**

3D Photo, graphic
& colour separation
www.linkfoto.it
printed by
Grafiche Antiga
/ February 2022



GM CUCINE SRL
Viale Europa Unita, 10
31010 Mosnigo di Moriago, Treviso
Tel. 0438 892578 - Fax 0438 892176
E-mail: gmcucine@zggroup.com

è un'azienda



GROUP
E-mail: zggroup@zggroup.com
www.zggroup.com





Country

DECAPÈ E PORO APERTO





PORTRAIT OF COUNTRY KITCHENS

Country magnolia e decapè azzurro, zoccolo impiallacciato laccato magnolia h. 12 cm
Country magnolia and decapè blue, veneered plinth h. 12 cm, magnolia lacquered
Country magnolia et decapè bleu avec socle plaqué h. 12 cm, laqué magnolia
Country magnolia y decapado azul con zocalo chapado alto 12 cm, lacado magnolia







Azzurro e Bianco



Piano top laminato Whitey 1740 sp. 4 cm.
Whitey 1740 laminated worktop th. 4 cm.
Plan de travail stratifié Whitey 1740 ep. 4 cm.
Encimera laminado Whitey 1740 esp. 4 cm.



Country verde bosco con tavolo Country bianco
Country dark green with Country white table
Country vert bois avec table Country blanc
Country verde bosque y mesa Country blanco





Verde Bosco



L'originale cappa Country, dal disegno esclusivo, con trave in massello nella stessa tinta della cucina.
 The original Country hood, with an exclusive design, with solid wood beam in the same color of the kitchen.
 La hotte originale Country, au design exclusif, avec poutre en bois massif du même couleur de la cuisine.
 La original campana Country, de diseño exclusivo, con viga de madera maciza en el color de la cocina.





L'elegante vetrina con colonnina terminale sagomata di ispirazione classica.
The elegant glass wall unit with a classically inspired shaped terminal column.
L'élégante haut vitrine avec une colonne terminale de forme d'inspiration classique.
El elegante colgante vidrio con columna terminal de forma clásica.

Country decapè Cenere/bianco e Bianco/cenere con top Lamcolor
Country decapè Ash/white and White/ash with Lamcolor worktop
Country decapè Cendre/blanc et Blanc/cendre avec plan de travail Lamcolor
Country decapado Ceniza/blanco y Blanco/ceniza con encimera Lamcolor





Cenere e Bianco



A destra la zona cottura con cappa e forno in angolo, classicità e praticità d'uso.
 On the right, the cooking area with hotte et four en angle, classicism and ease of use.
 A droite, la zone de cuisson avec hotte et four en angle, classicisme et simplicité d'utilisation.
 A la derecha, la zona de cocción con campana y horno en esquina, clasicismo y facilidad de uso.





A sinistra la zona colonne, vere e proprie armadiature con ampi spazi dispensa.
On the left, the column area, real wardrobes with large pantry spaces.
A gauche, le coin colonne, véritables penderies avec de grands espaces garde-manger.
A la izquierda, la zona de las columnas, auténticos armarios con grandes espacios de despensa.

Country grigio muschio, zoccolo impiallacciato laccato e piano top Lam-color Bianco sp. 4 cm.
Country musk grey lacquered veneered plinth and Lam-color white laminated worktop 4 cm thk.
Country gris mousse avec socle laqué et plan de travail stratifié Lam-color blanche ép. 4 cm.
Country griso musgo con zocalo chapado lacado y encimera en laminado Lam-color blanca esp. 4 cm.





Grigio Muschio



Piano top laminato Lam-color Bianco, maniglia finitura argento antico.
Lam-color Stone laminated worktop, antique silver finishing handle.
Plan de travail stratifié Lam-color pierre, poignée finition argent antique.
Encimera laminado Lam-color piedra, tirador en acabado plata antiguo.





La laccatura Grigio muschio esalta le venature ed il fascino naturale del frassino.
The moss Gray lacquer enhances the grain and natural charm of the ash wood.
La laque Gris mousse met en valeur le grain et le charme naturel du frêne.
La laca Griso musgo realza la veta y el encanto natural del fresno.

Country rossa, telai vetro con inglesina, colonnine di finitura sp. 5 cm con tavolo e sedie neri
Country red, glass door whit muntin bars, finishing sides 5 cm thk., and table and chairs black
Country rouge, porte vitrée "à l'anglais" et petites colonnes de finition ep. 5 cm avec table et chaises noires
Country roja, marco de la puerta de cristal con inglés, columnas de acabado esp. 5 cm mesa y sillas negras





Rosso



Blocco cottura vintage con cappa Country cm 120 e piano Lamcolor Argento sp. 4 cm.
Vintage range cooker with 120 cm Country hood and Lamcolor Argento worktop th. 4cm.
Cuisinière vintage avec hotte Country 120 cm et plan de travail Lamcolor Argento ép. 4cm.
Cocina vintage con campana Country de 120 cm y encimera Lamcolor argento esp. 4cm.



Uno dei must della collezione Country è senza dubbio il pensile vetro in stile inglesina.
One of the must-haves of the Country collection is undoubtedly the English-style glass wall unit.
L'un des incontournables de la collection Country est sans conteste le meuble haut vitré à l'anglaise
Uno de los imprescindibles de la colección Country es sin duda el mueble alto de cristal de estilo inglés.



Country decapè Caffè/latte e Bianco/sasso
Country decapè Coffee/milk and White/stone
Country decapè Café/lait et Blanc/pierre
Country decapado Café/leche y Blanco/piedra





Decapè caffè/latte



La laccatura decapè è una antica tecnica di finitura che lascia intravedere le venature del legno.
Decapè lacquering is an ancient finishing technique that lets you glimpse the grain of the wood.
Le laquage décapé est une technique de finition ancienne qui laisse entrevoir le grain du bois.
El lacado decapé es una técnica milenaria de acabado que deja entrever la veta de la madera.





Decapè caffè/latte



La classica maniglia a conchiglia in finitura argento anticato.
The classic shell handle in an antique silver finish.
La classique poignée coquille dans la finition argent antique.
El clásico tirador de concha en acabado plata antiguo.

Credenza decapè Avorio/beige, maniglia MA 360 finitura argento antico
Sideboard decapè Ivory/beige, handle MA 360 in antique silver finishing
Buffet decapè Ivoire/beige, poignée MA 360 finition argent vieilli
Aparador decapado Marfil/beige con tirador MA 360 acabado plata antiguo



Country Tortora con tavolo e sedie Magnolia
Country Tortora with Magnolia table and chairs
Country Tortora avec table et chaises Magnolia
Country Tortora con mesa y sillas Magnolia



Zona giorno in laccato magnolia e nero con pensili h. 132 cm.
Lacquered magnolia and black living with h. 132 cm wall units
Sejour laqué magnolia et noir avec elements hauts h. 132 cm.
Mueble por sala de estar lacado magnolia y negro con colgantes alto 132 cm.





Nero e Magnolia



Elegante abbinamento tra il laccato nero delle basi ed il magnolia dei pensili.
Elegant combination between the black lacquer of the base units and the magnolia of wall unit.
Combinaison élégante entre la laque noire des éléments bas et le magnolia des haut.
Elegante combinación entre el lacado negro de los muebles bajos y el magnolia de los colgantes.



Finiture Country

Country: finishes / Country: finitions / Country: acabados

Anta laccata

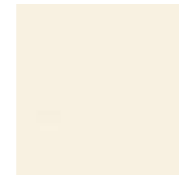


Anta in frassino, telaio massiccio sp. 24 mm e specchio impiallacciato, laccata.

Ash door, solid wood frame 24 mm thickness and veneered central panel, laquered.
Porte en frêne, cadre en bois massif ep. 24 mm et panneau central plaqué, laquée.
Puerta lacada con marco realizado en madera de fresno macizo esp. 24 mm y panel central chapado.



Bianco
White
Blanc
Blanco



Magnolia
Magnolia
Magnolia
Magnolia



Tortora
Tortora
Tortora
Tortora



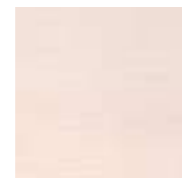
Verde Chiaro
Light green
Vert clair
Verde claro



Grigio muschio
Grey musk
Gris mousse
Griso musgo



Verde bosco
Dark green
Vert bois
Verde bosque



Cipria
Powder
Poudre
Polvos



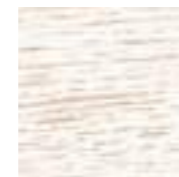
Rosso
Red
Rouge
Rojo



Nero
Black
Noir
Negro



Decapè caffè/latte
Decapè coffee/milk
Decapè café/lait
Decapado café/leche



Decapè bianco/sasso
Decapè white/stone
Decapè blanc/pierre
Decapado blanco/piedra



Decapè avorio/beige
Decapè ivory/beige
Decapè ivoire/beige
Decapado marfil/beige



Decapè bianco/cenere
Decapè white/ash
Decapè blanc/cendre
Decapado blanco/ceniza



Decapè cenere/bianco
Decapè ash/white
Decapè cendre/blanc
Decapado ceniza/blanco



Decapè azzurro/bianco
Decapè blue/white
Decapè bleu/blanc
Decapado azul/blanco

Finiture Country

Country: finishes / Country: finitions / Country: acabados

Strutture nobilitato

Melamine structure
Structure mélaminé
Estructura nobilitato



Bianco
White
Blanc
Blanco



Antracite
Traduzione
Traduzione
Traduzione

Anta vetro



Anta vetro telaio massiccio sp. 24 mm e vetro satinato - colori come ante legno.

Glass door, solid wood frame 24 mm thickness with satin glass same colours of wooden doors.
Porte vitrée cadre bois massif ep. 24 mm avec verre satiné meme couleurs des portes bois.
Puerta enmarcadas, marco en madera macizo esp. 24 mm con cristal satinado - colores como puertas madera.



Anta vetro con Inglesina su richiesta con maggiorazione.

Glass door with munting bars on request with surcharge.
Porte vitrée à l'anglaise su demande, avec supplement.
Puerta de cristal con ingles, a petición con recargo.

Maniglie

Handles
Poignées
Tiradores



MA 355
Passo 128 mm
Finitura argento
anticato



MA 356
Passo 128 mm
Finitura nikel
satinato



MA 360
Passo 96 mm
Finitura argento
anticato

Tempi di consegna
Time of delivery
Delay de livraison
Fechas de entrega

25 Giorni lavorativi dalla conferma
25 Working days after confirm
25 Jour ouvrables apres confirmation
25 Dias laborables

Per i nostri prodotti utilizziamo materiali di alta qualità e li lavoriamo con criteri innovativi, seguendo i requisiti UNI EN ISO 9001.



GM cucine srl
31010 Mosnigo di Moriago, Treviso
Viale Europa Unita, 10
Tel. 0438 892578 - Fax 0438 892176
gmcucine@zggroup.com

è un'azienda



GROUP

zggroup@zggroup.com
www.zggroup.com

